



Для перехода на сайт
сканируй QR code

www.pitstop.kz

**INEOS GRENADIER OT MANSORY
SMART #3 OT BRABUS**
ТЮНИНГ

**MERCEDES-MAYBACH SL 680 MONOGRAM
LAMBORGHINI TEMERARIO**
АРСЕНАЛ

**TOYOTA PROACE MAX
CUPRA TERRAMAR
VOLVO XC90
AUDI Q5**
ШОУРУМ



**SM TRIBUTE
RENAULT 17**
КОНЦЕПТ-КАР

NISSAN PATROL



ШОУРУМ
ZEEKR 7X



МОТОКЛУБ
KAWASAKI MULE DX



2025

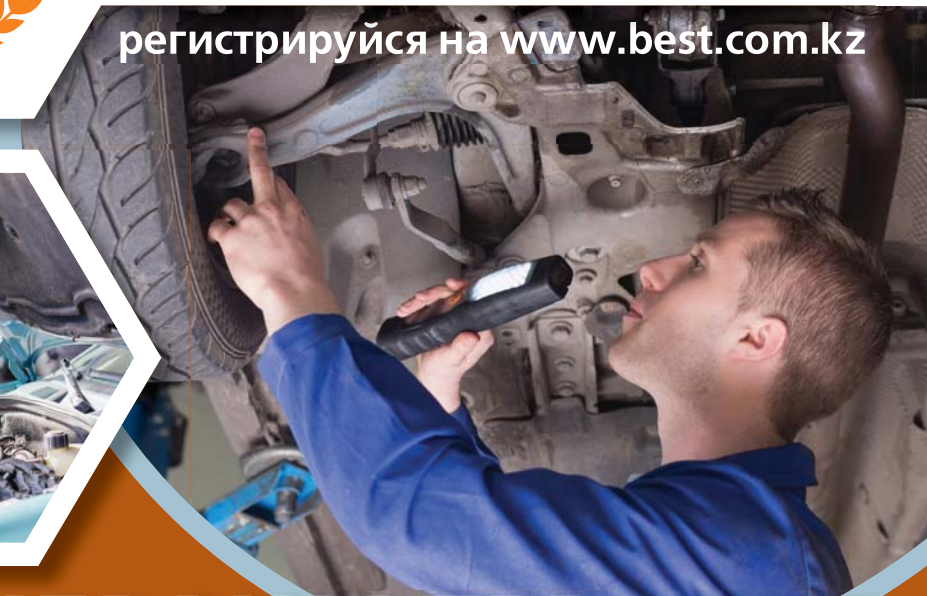


Участие в конкурсе бесплатно!

КОНКУРС «ЛУЧШИЙ АВТОСЕРВИС»

ДЛЯ ПРЕДСТАВИТЕЛЕЙ
АВТОБИЗНЕСА КАЗАХСТАНА

регистрируйся на www.best.com.kz



ПРИГЛАШАЕМ К УЧАСТИЮ!



РЕГИСТРАЦИЯ И ПРИЕМ ЗАЯВОК ОТ УЧАСТНИКОВ И ЭКСПЕРТОВ ОТКРЫТЫ НА САЙТЕ КОНКУРСА ДО 15 АВГУСТА

Цель конкурса – поддержка СТО, автомоек и другого казахстанского автобизнеса, практикующего и внедряющего в свою деятельность прогрессивные методы обслуживания, новейшие инструменты, эффективные методики маркетинга.



КАТЕГОРИЯ
«КОМПОНЕНТЫ»
2025

Бренды, представляющие на рынке Казахстана автозапчасти, расходные материалы и специальный инструмент, участвуют в категории «Компоненты».



КАТЕГОРИЯ
«АВТОСЕРВИС»
2025

В этой категории участвуют представители различных автосервисных компаний, зарегистрированных на территории Республики Казахстан.

В эту категорию вошли 12 номинаций:

- Компоненты привода навесного оборудования
- Резино-металлические компоненты подвески
- Амортизаторы и демпферы
- Масла и жидкости
- Аккумуляторы
- Свечи зажигания/накаливания
- Компоненты тормозной системы
- Компоненты трансмиссии
- Диагностическое оборудование
- Шины и диски
- Фильтры
- Лучший технический тренинг/семинар.

Для участников этой категории проводится отдельное голосование, где победителей выбирают эксперты – представители автосервиса Казахстана. Посредством специальных анкет они оценят качество продуктовой линейки заявленного на конкурс бренда, узнаваемость, маркетинг, доступность информации и многое другое. Совокупность баллов, полученных в ходе голосования, определяет победителя в каждой номинации категории «Компоненты».

В эту категорию вошли 6 номинаций:

- СТО
- Пункт замены масла
- Шинный сервис
- Сервис автодилера
- Автомойка
- Тематический онлайн-сервис.

Тройка лидеров в категории «Автосервис» определится народным голосованием на сайте www.best.com.kz. Голосование стартует 20 августа и продлится один месяц. Далее жюри конкурса, в которое входят представители популярных брендов автозапчастей, инструментов и расходных материалов, определит победителя в каждой номинации.

Имеешь опыт работы в профессии не менее трех лет и хочешь стать экспертом категории «Компоненты»? Переходи по ссылке.



ГЕНЕРАЛЬНЫЙ
ПАРТНЕР
КОНКУРСА:



КОНКУРС
ПОДДЕРЖАЛИ:



ВЕСТНИК
АВТОБИЗНЕСА
www.a-master.kz



Товарный знак "Pitstop" охраняется в соответствии с Законом "Об интеллектуальной собственности РК".



Журнал Pitstop № 9 (200)-2024

Издается ежемесячно с октября 2007 г.

Собственник и издатель: ТОО «Нувэль Казахстан»

Журнал зарегистрирован в Агентстве Республики Казахстан по связи и информации.

Свидетельство: # 9058-Ж от 20.03.2008

Редакция: г. Алматы, ул. Сарсенбаева, 7

Главный редактор – Дмитрий Саблин

Связь с редакцией: тел. +7 727 296 98 09,

info@pitstop.kz

Тираж: 3000 экземпляров, 11 номеров в год

Обозреватели и авторы номера: Андрей Сафонов,

Сергей Камнев, Серик Туленов, Михаил Логинов,

Илья Фарбер

Рекламный отдел: +7 777 296 98 09

Рекламные материалы, отмеченные словом

«Реклама», и статьи с пометкой PR публикуются на платной основе.

Журнал распространяется на платной и бесплатной основе.

Отпечатано: Print House Gerona, г. Алматы,

ул. Сатпаева, 30а/3, оф. 124

Мнение авторов не всегда отражает точку зрения редакции. Редакция не несет ответственности за содержание рекламных статей, рекламных модулей и качество рекламируемых товаров/услуг. Рукописи не возвращаются и не рецензируются. Ответственность за использование фотоматериала в рекламных статьях несет рекламодатель. Перепечатка материалов в печатной прессе разрешена со ссылкой «...по материалам журнала Pitstop (www.pitstop.kz)». В сети Интернет перепечатка разрешена только при условии сохранения активной ссылки на источник: «...по материалам журнала Pitstop». Название журнала должно включать гиперссылку на www.pitstop.kz

Nouvelle Kazakhstan © 2024

ЧИТАЙТЕ В НОМЕРЕ



LAMBORGHINI TEMERARIO – ЧЕТЫРЕ МОТОРА НА ДВОИХ

Это двухместный спорткар, оснащенный гибридной силовой установкой – битурбированным двигателем V8 и тремя электромоторами. Это вторая модель в линейке высокопроизводительных электрифицированных автомобилей Lamborghini (HPEV) после Revuelto.



MERCEDES-MAYBACH SL 680 MONOGRAM

Maybach представил самую спортивную модель в истории бренда. Этот двухместный кабриолет к моменту выхода на рынок будет представлен в двух концепциях дизайна – Red Ambience и White Ambience.



CUPRA TERRAMAR – ГЕРОЙ НОВОЙ ЭРЫ

Недавно состоявшаяся мировая премьера спортивного электрифицированного кроссовера Cupra Terramar продемонстрировала новый язык дизайна бренда, улучшенную динамику движения и прогрессивное рулевое управление.



НОВЫЙ AUDI Q5 –

ОПТИМИЗИРОВАННЫЙ И ДОПОЛНЕННЫЙ

В Европе уже более 15 лет одним из самых популярных среднеразмерных кроссоверов является Audi Q5. Недавно широкой общественности была представлена новейшая, третья версия этого бестселлера.



NISSAN PATROL –

СЕДЬМОЕ ПОКОЛЕНИЕ БЕСТСЕЛЛЕРА

Новейшая версия модели была представлена в Абу-Даби лично Макото Учидой, президентом и генеральным директором Nissan Motor Corporation. На торжественной церемонии присутствовали королевские особы, VIP-персоны, руководители международных подразделений Nissan, а также крупнейшие дилеры бренда, партнеры корпорации и представители СМИ.



К РЕШЕНИЮ ЗАДАЧ ГОТОВЫ

Компания Kawasaki представила в Европе две новые модели полноприводных багги Mule DX в версии 2025 модельного года.

УВАЖАЕМЫЕ ЧИТАТЕЛИ!

Предлагаем вам подписаться на получение новостей нашего сайта (новости будут приходить еженедельно) и получение уведомлений о выходе нового выпуска журнала.

Чтение нашего журнала в электронном виде доступно на наиболее популярных мировых площадках электронной прессы. Эти сервисы предоставляют возможность читать наш журнал, используя компьютер – через web-браузер, планшет или смартфон, посредством различных приложений. Перечисленные нами сервисы также предлагают возможность оформления подписки с получением уведомления о выходе нового номера.



Для перехода на страницу подписки сканируй QR code

Скачайте актуальный выпуск журнала в формате PDF с сайта www.pitstop.kz



Русскоязычный ресурс чтения электронной прессы. На сайте компании представлена возможность бесплатно просматривать и скачивать новые и архивные номера журнала Pitstop.



Мультиязычный глобальный ресурс, позволяющий просматривать и подписываться на электронные журналы и газеты.



Мультиязычный ресурс, позволяющий просматривать и подписываться на электронные журналы и газеты. Возможно, потребуется VPN.





Фотоматериал редакции

Как отметил в презентационном выступлении представитель «Астана Моторс» Нурлан Шамгонов, младшую модель в линейке Tiggo с момента ее выхода на казахстанский рынок рассматривали в качестве претендента на звание народного автомобиля. Ожидания и прогнозы официального дилера оправдались: с июля 2023 по август 2024 года продано 7148 кроссоверов Chery Tiggo 2. У обновленной версии машины есть все шансы закрепить и развить этот успешный показатель.

Обновленный Tiggo 2 Pro, так же как и предшествующая версия модели, оснащен атмосферным двигателем объемом 1,5 литра, но мощность мотора нарастили от 109 до 113 лошадиных сил. В экстерьере изменения коснулись фальшрадиаторной решетки и дневных ходовых огней, которые теперь светодиодные. Автомобиль получил также новый дизайн колесных дисков, багажника и спойлера.

Адаптация к реалиям Казахстана включает в себя кондиционер, подогрев передних сидений, лобового стекла и форсунок стеклоомывателя. В числе удобств значатся центральный замок, электрические стеклоподъемники, камера заднего вида и парковочные датчики. В обновленной версии также появились бесключевой доступ и дистанционный запуск двигателя, электропривод внешних зеркал, электрорегулировка рулевого колеса, электрический стояночный тормоз.

В салоне обновленного Chery Tiggo 2 Pro обращают на себя внимание новый селектор коробки передач и видоизмененная центральная консоль. Мультимедийная система автомобиля способна взаимодействовать с сервисами Apple CarPlay и Android Auto. Экипаж в пути может воспользоваться голосовым управлением, воспринимаемым аудиосистемой с четырьмя динамиками с предустановленной поддержкой казахского языка. Особо стоит отметить, что Chery Tiggo 2 Pro будут собирать в нашей стране.

CHERY TIGGO 2 PRO — МАШИНА С КАЗАХСТАНСКОЙ ПРОПИСКОЙ

В живописном предместье Алматы команда компании «Астана Моторс» представила журналистам и блогерам обновленную версию компакт-кроссовера Chery Tiggo 2 Pro. Машина получила актуализированный дизайн, повышение мощности и расширенный пакет зимних опций.





ДЛЯ ПРОСМОТРА ДРУГИХ МАТЕРИАЛОВ
В ЭТОЙ РУБРИКЕ СКАНИРУЙ QR CODE

По материалам Акимата г. Алматы



ЗАЯВИ И ПАРКУЙСЯ ДАРОМ

С 18 сентября электромобили в Алматы могут парковаться на коммунальных платных парковках бесплатно.

Но чтобы воспользоваться этой льготой, необходимо выполнить некоторые обязательные процедуры – пояснили сотрудники предприятия «Алматы паркинг». Владельцы электромобилей должны зарегистрировать свои транспортные средства в реестре «Алматы паркинг». Для этого необходимо подать заявление через сайт, приложив к нему сканированный вариант техпаспорта. Срок рассмотрения заявки – 15 календарных дней. По итогу рассмотрения запроса заявителю будет предоставлен официальный ответ. Реестр обновляется ежегодно, поэтому процедуру нужно будет повторять с той же периодичностью.

Реклама

БУДУТ СВОИ АВТОМОБИЛЕСТРОИТЕЛИ

В Карагандинском индустриальном университете (Темиртау) приступили к обучению студентов по специальности «автомобилестроение».

Новая образовательная программа открыта благодаря сотрудничеству с саранским заводом QazTeHna, выпускающим автобусы и специальную технику. Студенты приступили к изучению теоретического материала по трем основным направлениям: легковой автотранспорт, пассажирский автотранспорт и специальная техника. На базе вуза

также открыта специализированная лаборатория завода QazTeHna. Практические навыки будущие автомобилестроители смогут получать и непосредственно на заводе. Предприятие берет на себя организацию студентам прохождения оплачиваемой практики, а лучшие выпускники смогут трудоустроиться на заводе.

Ректор КарИУ Бахыт Жаутиков сообщил также, что университет использует в работе новые образовательные технологии, такие как дуальное обучение, элементы дистанционного обучения.



По материалам Акимата г. Караганда

International
AUTO EXPO

КАЗАХСТАНСКАЯ
МЕЖДУНАРОДНАЯ
ВЫСТАВКА 2024

INTERNATIONAL AUTO EXPO

АВТОЗАПЧАСТИ, КОМПОНЕНТЫ,
АКСЕССУАРЫ И ОБОРУДОВАНИЕ

**16-18
ОКТЯБРЯ**

**КАЗАХСТАН
АЛМАТЫ
ВЦ «АТАКЕНТ»**

autoexpo.kz



Текст: Михаил Логинов, фотоматериал Lamborghini

LAMBORGHINI TEMERARIO

— ЧЕТЫРЕ МОТОРА НА ДВОИХ

Это двухместный спорткар, оснащенный гибридной силовой установкой – битурбированным двигателем V8 и тремя электромоторами. Это вторая модель в линейке высокопроизводительных электрифицированных автомобилей Lamborghini (HPEV) после Revuelto.

Разработчики новинки называют ее новым эталоном в сегменте суперкаров. И с технической точки зрения это безусловно справедливо. Гибридная силовая установка автомобиля объединяет совершенно новый битурбированный двигатель V8 и три электромотора. Четырехлитровый двигатель V8 был спроектирован в Сант-Агата-Болоньезе и является первым и единственным серийным двигателем для суперкаров, способным достичь 10 000 оборотов в минуту. Максимальное давление наддува составляет 2,5 бара. Турбины управляются электрическим перепускным клапаном и датчиком скорости вращения колеса. Силовая установка мощностью 920 л. с. позволяет Temerario разогнаться с места до 100 км/ч за 2,7 секунды. Максимальная скорость машины – более 340 километров в час. Объединение трех электромоторов с двигателем внутреннего сгорания обеспечивает мгновенное ускорение, точную векторизацию крутящего момента и продуктивную рекуперацию энергии. Новая конструкция системы водяного охлаждения двигателя обеспечивает сбаланси-

рованный температурный режим.

Два масляноохлаждаемых электродвигателя с общей пиковой мощностью 220 кВт и крутящим моментом до 2150 Нм (постоянная мощность составляет 60 кВт) приводят в движение переднюю ось. Электромоторы заполняют любую турбояму, какой бы маленькой она ни была, на любой скорости. Третий электромотор работает как стартер и трехфазный генератор. Lamborghini Temerario оснащен литий-ионным аккумулятором с удельной мощностью 4500 Вт на килограмм.

Транслирование крутящего момента на колеса осуществляется восьмиступенчатой коробкой передач с двойным сцеплением (DCT). Система векторизации крутящего момента Lamborghini Dinamica Veicolo 2.0. повышает маневренность автомобиля, а также его устойчивость в высокоскоростных поворотах.





ДЛЯ ПРОСМОТРА ДРУГИХ МАТЕРИАЛОВ
В ЭТОЙ РУБРИКЕ СКАНИРУЙ QR CODE

АРСЕНАЛ
МОЩНЫЕ, РОСКОШНЫЕ, РЕДКИЕ

pitstop

Инженеры Lamborghini разработали звуковой ландшафт для различных режимов вождения: Citta, Strada, Sport и Corsa. Машина может подавать звук двигателя в акустических диапазонах, соответствующих обстановке и задачам, — спорткар способен тихо двигаться по городу и реветь на спортивной трассе.

Конструкция шасси Temerario демонстрирует высокотехнологичный подход к работе инженеров с алюминиевой пространственной рамой. Задача заключалась в том, чтобы шасси могло выдерживать высокие нагрузки, возникающие из-за нового гибридного силового агрегата. Технологии позволили минимизировать конструктивную сложность пространственной рамы и оптимизировать вес. Новый архетип конструкции обеспечил увеличение жесткости на кручение более чем на 20% по сравнению с пространственной рамой предыдущего поколения.

При разработке кузова и днища Temerario конструкторы и инженеры Lamborghini учли и повышенные аэродинамические нагрузки с новой гибридной трансмиссией. Результат их усилий — прирост на 103% задней прижимной силы по сравнению с Huracan EVO. В передней части даже дневные ходовые огни стали частью многокомпонентной аэродинамической системы, в которой значатся воздухозаборники и дефлекторы, спойлеры и ребра, направляющие воздушный поток. Внешние зеркала направляют воздух к боковым радиаторам. Конструкция крыши с центральным каналом отсылает воздух к заднему антикрылу. Днище автомобиля оснащено вихревыми генераторами. Инженерами была разработана новая концепция охлаждения тормозов. Два специальных впускных отверстия в бампере передают поток воздуха





к вентиляционным каналам тормозных дисков передних колес, а Y-образный воздуховод с двойным впуском втягивает воздух под высоким давлением и выводит его наружу, помогая улучшить охлаждение тормозной системы. Тормозные диски сзади охлаждаются через воздуховоды в передней части колесных арок. Планки, направляющие воздух, соединяют низкий передний спойлер с капотом, а «главники» по бокам укладывают потоки воздуха вдоль боковин. Остроконечные боковые юбки поддерживают аэродинамику и увеличивают прижимную силу.

С первого взгляда Temerario в своем типичном силуэте раскрывает ДНК Lamborghini: здесь присутствуют четкие и пуристические линии, короткие и компактные свесы. Геометрическая пара-

дигма шестиугольника является одним из самых узнаваемых символов Lamborghini с 1960-х годов. Особая отрада для фанатов автоспорта – видеть сзади под прозрачной панелью мощный двигатель внутреннего сгорания.

Temerario представлен в двух новых специальных оттенках: Blu Marinos (синий) и Verde Mercurius (зеленый). В целом же будет доступно более 400 оттенков окраски кузова и специальных ливрей, предлагающих клиентам через программу Lamborghini Ad Personam практически безграничные возможности индивидуализации. Новые колесные диски размерностью 20 дюймов спереди и 21 дюйм сзади доступны в трех различных дизайнах и материалах: литые – три цвета, кованые – четыре цвета и кар-





ДЛЯ ПРОСМОТРА ДРУГИХ МАТЕРИАЛОВ
В ЭТОЙ РУБРИКЕ СКАНИРУЙ QR CODE

боновые. Из карбона также могут быть выполнены передний сплиттер, колпаки внешних зеркал, вкладыши вентиляционных отверстий и задний диффузор.

Давний партнер Lamborghini компания Bridgestone разработала линейку шин, чтобы максимизировать производительность суперкара на трассе и за ее пределами. Наряду со стандартной комплектацией Bridgestone также предлагает комплектацию Potenza Sport с сертификатом Run-Flat. Эти шины позволяют сохранять управляемость даже после прокола и безопасно продолжать движение на протяжении 80 км со скоростью до 80 километров в час. Предусмотрена и специальная зимняя комплектация шинами Bridgestone Blizzak LM005.

В интерьере спорткара Temerario значковые элементы сосредоточены на центральном туннеле, на сенсорных панелях и вокруг вентиляционных отверстий. У второго пилота здесь есть собственный дисплей, который он может использовать для вызова информации о вождении и функциях автомобиля. Электрически регулируемые удобные спортивные сиденья с подогревом и вентиляцией предлагаются в стандартной комплектации, опционально доступны и спортивные сиденья



из углеродного волокна. В карбоне могут быть выполнены центральная консоль, панель приборов, дефлекторы, дверные кластеры, рулевое колесо и кожух рулевой колонки. В оформлении салона использованы карбон, кожа и замша Corsatex by Dinamica.

Новый человеко-машинный интерфейс (HMI) Pilot Interaction служит информационным центром Temerario. На центральной консоли расположен новый

8,4-дюймовый дисплей, приборная панель оснащена 12,3-дюймовым дисплеем, второй пилот может пользоваться 9,1-дюймовым экраном. Новая концепция шасси с пространственной рамой увеличила пространство над головой на 3,4 см и пространство для ног на 4,6 сантиметра. Салон вмещает пассажиров ростом до двух метров, даже в шлеме. В грузовом отсеке объемом 112 литров под передним капотом достаточно места

РЕКЛАМА

Бренду автозапчастей SWAG — 70 лет!

SWAG®



- Широкий ассортимент для европейских и азиатских автомобилей
- 25 000+ артикулов в подвеске, спецжидкостях, тормозной системе, деталях ГРМ, электрике и др.
- 3 года гарантии качества от производителя
- Готовые ремонтные решения



Присоединяйся к Telegram-каналу bilstein group и будь в курсе самых актуальных событий.

**BEST CHOICE
FOR SPARE PARTS**

www.swag.de

bilsteingroup®



для спортивного снаряжения. Другие повседневные вещи можно разместить за сиденьями.

Благодаря системе Lamborghini Vision Unit, которая обеспечивает доступ к новым функциям и приложениям, владельцы спорткара могут заново переживать эмоции от поездки и делиться своими впечатлениями. Система с помощью трех камер и специального блока управления позволяет использовать три новых бортовых сервиса: Lamborghini Telemetry 2.0, Memories Recorder и Dashcam. Три камеры обеспечивают эффективную непрерывную систему наблюдения, а в случае аварии или экстренного маневра автоматически записывается одноминутное видео. Можно также просматривать до 40 секунд видео до момента столкновения или маневра, причем это можно делать как в информационно-развлекательной

системе, так и из приложения Unica.

Вместе с гибридной системой в Temerario дебютируют три новых специальных режима вождения: Recharge, Hybrid и Performance. Опция Drift Mode также дебютирует на Temerario, чтобы предоставить водителю так называемую контролируруемую избыточную поворачиваемость. Используя смартфон, владелец Temerario может просматривать такую информацию, как уровень топлива, заряд батареи, запас хода и точное положение машины на парковке. Через приложение можно блокировать и разблокировать двери. Одной из функций безопасности и защиты Temerario является система Lamborghini Connect (LCVTS), которая заблаговременно обнаруживает несанкционированное использование автомобиля и уведомляет владельца через приложение.

Звуковая система Sonus faber пози-

ционируется разработчиками как премиальная, так как способна создавать в автомобиле панорамную аудиосреду с естественным звучанием. Приложение Lamborghini Telemetry 2.0 призвано повысить уверенность и производительность водителя. Оно содержит более 150 самых известных гоночных трасс в мире – больше, чем предыдущая версия, доступная в Nürburgring. Кроме того, теперь доступны данные о давлении в шинах и о том, когда произошло электронное вмешательство. Анализ производительности теперь стал более удобным благодаря модульному отображению карты маршрута.

Остается добавить, что владелец Temerario за дополнительную плату может заказать множество дополнительных опций, снижающих вес машины, улучшающих обзор и делающих спорткар более комфортным. ■





ДЛЯ ПРОСМОТРА ДРУГИХ МАТЕРИАЛОВ
В ЭТОЙ РУБРИКЕ СКАНИРУЙ QR CODE



ПРАЗДНУЕТ ЮБИЛЕЙ

– 70 ЛЕТ СО ДНЯ РОЖДЕНИЯ БРЕНДА!

Бренд SWAG ведет свою историю от создания компании Süd-West-Autoteile GmbH в 1954 году. С 2000 года и по сей день SWAG является частью группы компаний bilstein group, которая постепенно расширяла и продолжает расширять ассортимент SWAG, при этом сохраняя его исторические связи с OE-компаниями.

Сегодня в ассортименте бренда представлено более 26 000 наименований запасных частей для более чем 80 производителей автомобилей. Такой выбор способен обеспечить потребителя всем необходимым для поддержания транспортного средства в исправном состоянии.

Факты о бренде

- SWAG Vital Lines – 5 ключевых групп товаров для исправной работы твоего авто:
 - рулевое управление, подвеска и резино-металлические компоненты;
 - детали ГРМ, электрика и датчики;
 - тормоза, колесные подшипники, ступицы и крепления;
 - смазочные материалы и детали системы охлаждения;
- SWAG Extra – готовые ремонтные решения.
- Более 26 000 наименований запасных частей для европейских легковых автомобилей.
- Качество оригинальных деталей.
- Гарантия 3 года на весь ассортимент.
- Маркетинговая и техническая поддержка.
- Контроль качества.

SWAG – продукция, которая отвечает самым высоким требованиям к качеству производства, долговечности и точности установки. Эти показатели достигаются благодаря совместной слаженной работе различных отделов управления качеством bilstein group, находящимся под централизованным контролем.

Перед добавлением новой запасной части в ассортимент на базе современной испытательной лаборатории в головном офисе группы компаний bilstein group в Эннепетале, Германия, прово-



дятся предварительные разрушающие и неразрушающие испытания образцов. Причем эти меры применяются не только к запасным частям, производимым в Эннепетале, но и к компонентам, изготавливаемым тщательно подобранными партнерами-производителями.

Собственное производство

Производственная компетенция группы компаний bilstein group и ее продуктовых брендов SWAG, febi и Blue Print сосредоточена на предприятии bilstein group Engineering. Здесь на ультрасовременном оборудовании производятся такие детали, как толкатели клапанов, натяжители цепи, масляные насосы, коромысла клапана, ступицы колес и многое другое.

Производственный участок площадью 10 000 кв. м охватывает практически всю технологическую цепочку:

от цехов конструирования и инструментальной обработки до термообработки и контроля качества в собственной испытательной лаборатории. Прогрессивные технологии и многолетний производственный опыт позволяют bilstein group Engineering изготавливать продукцию неизменно высокого качества.

Поздравляем SWAG с юбилеем и желаем бренду дальнейших успехов на рынке, развития ассортимента, сохранения стабильности качества и много новых и лояльных потребителей!

Полный ассортимент запасных частей SWAG доступен в онлайн-каталоге от bilstein group www.partsfinder.bilsteingroup.com





Текст: Сергей Камнев, фотоматериал Mercedes-Maybach

MERCEDES-MAYBACH

Maybach представил самую спортивную модель в истории бренда. Этот двухместный кабриолет к моменту выхода на рынок будет представлен в двух концепциях дизайна — Red Ambience и White Ambience.

Яркий красный и элегантный белый цвета воплощают чувственность, красоту и легкость. Другие цвета кузова возможны по специальному запросу клиента. Черный капот автомобиля украшен звездой Mercedes и хромированной планкой по центру. Контуры фирменной хромированной фальшрадиаторной решетки и интегрированная в нее надпись «Maybach» подсвечиваются. Желаям подчеркнуть эксклюзивность автопроизводитель по запросу предлагает капот оттенка «черный обсидиан» с графитово-серой надписью «Maybach».

Процесс изготовления такого капота довольно сложен и частично выполняется вручную. Сначала на капот наносится базовое покрытие, которое затем шлифуется вручную. Затем с максимальной точностью наносится надпись «Maybach» и капот покрывается прозрачным матовым лаком. Снова выполняется ручная шлифовка и, наконец, наносится финишный слой прозрачного лака. Надпись «Maybach» как связующий элемент дизайна повторяется и на мягкой складной крыше из черной ткани.





ДЛЯ ПРОСМОТРА ДРУГИХ МАТЕРИАЛОВ
В ЭТОЙ РУБРИКЕ СКАНИРУЙ QR CODE

APCEHAI
МОЩНЫЕ, РОСКОШНЫЕ, РЕДКИЕ

pitstop



Mercedes-Maybach SL 680 MONOGRAM

Внутренняя часть фар Mercedes-Maybach SL 680 Monogram Series имеет яркие акценты в оттенке розового золота. Рама ветрового стекла отделана сверкающим хромом. Хромированная вставка украшает и облицовку порогов. Передняя часть юбки с горизонтальными воздухозаборниками подчеркивает ширину автомобиля. Задние фонари несут в себе фирменный логотип. Юбка сзади также имеет хромированную отделку, в нее интегрированы диффузоры и выхлопные трубы с фирменной горизонтальной планкой.



Кованые колесные диски с многоспицевым или пятиспицевым дизайном имеют размерность 21 дюйм.

Сочетание четырехлитрового битурбированного восьмицилиндрового двигателя мощностью 585 л. с. и плавно переключающейся автоматической коробки передач 9G-tronic призвано обеспечить динамичное вождение. Регулируемый полный привод 4matic+ сулит уверенную тягу даже на скользкой дороге. Подруливание задней осью обещает высокую маневренность и устойчивость для безопасного вождения.

Комплексные меры и средства обеспечения комфорта Mercedes-Maybach SL 680 Monogram Series включают в себя оптимизированную по шуму выхлопную систему, обширный пакет шумоизоляции и шумопоглощения, а также специальную настройку подвески и мягкие опоры двигателя. За сиденьями можно заметить аэродинамический двойной ковш.

Внутри кристально-белая кожа наппа создает исключительно изысканную атмосферу. Она присутствует на дверных панелях, центральной консоли и фирменных комфортных сиденьях. Пространство за сиденьями также отделано белой кожей. Перед водителем находится полностью цифровой приборный дисплей и электрически регулируемый центральный дисплей, на котором в соответствующем случае возникает анимация запуска. Яркими чер-



тами также являются рулевое колесо, педали и накладки на пороги из нержавеющей стали.

Согласно планам производителя выход Mercedes-Maybach SL 680 Monogram Series на рынок состоится в Европе весной 2025 года, затем новинка появится и на других региональных рынках. В комплект поставки автомобиля входят кожаная куртка, кроссовки, шарф, сумка-тоут и сумка для собаки. Дизайн этих изделий согласован с материалами и оттенками кабриолета. ■





Текст: Сергей Камнев, фотоматериал Renault

R17 ELECTRIC RESTOMOD

ТЕЛЕПОРТАЦИЯ В СОВРЕМЕННОСТЬ

Авангардный дизайнерский бренд Ora İto в коллаборации с Renault недавно представил широкой общественности современный взгляд на историческую модель Renault 17. В результате появился проект R17 electric restomod.

Новейшая история создания креативных прототипов началась у компании Renault в 2021 году в рамках празднования шестидесятилетия модели Renault 4. Тогда свои творческие возможности проявил дизайнер Матье Леаннер, построивший концепт Suite N°4. В 2022 году Renault объединилась с дизайнером Пьером Гоналонсом, чтобы отпраздновать пятидесятилетие годовщины модели R5, представив прототип электрического шоу-кара 5 Diamant. В 2023 году Renault представила электрический шоу-кар Twingo, созданный известной голландской художницей и дизайнером Сабиной Марселис. Эти проекты свидетельствуют о способности бренда консолидировать наследие, передовой дизайн и технические новации, а также создавать уникальную творческую площадку для современных дизайнеров с огромными возможностями самовыражения.

В 2024 году Renault обратилась к творческому дарованию французского дизайнера Ито Морабито, работающего под псевдонимом Ora İto. Дизайнер интерпретировал модель

R17, которая была частью поп-культуры, ярким символом 1970-х годов. Культовый дизайн четырехместного спортивного купе получил современные черты, чтобы возник образ, выходящий за рамки поколений. Выпущенный в 1971 году Renault 17 имел передний привод с продольно расположенным двигателем. Двухдверное купе Renault 17 отличалось спортивным дизайном, подчеркнутым четырьмя

круглыми фарами, безрамными дверями, кузовом без центральной стойки, полностью открывающимися задними боковыми окнами. С 1971 по 1979 год было выпущено свыше 92 000 таких машин.

Электрокар Ora İto – это уникальная модель, а не прототип будущей серийной модели. Ретрофутуристичный автомобиль создавался Оро Ито вместе с коллегами Сандипом Бхамброй и Жилем Видалем при участии команды дизайнеров Renault. Главенствующей идеей была простота форм при технически сложном наполнении и насыщенном функционале электрического автомобиля. Машина сочетает классический шарм оригинала с технологиями и материалами сегодняшнего дня. Основанный на так называемой монококовой структуре оригинала электрический рестомод R17 x Ora İto имеет





ДЛЯ ПРОСМОТРА ДРУГИХ МАТЕРИАЛОВ
В ЭТОЙ РУБРИКЕ СКАНИРУЙ QR CODE



похожую кабину, двери, остекление и днище. Кузов при этом шире на 17 сантиметров, фары получили форму прямоугольных модулей с закругленными углами, а задние фонари образуют полосу. Мощность электрической силовой установки составляет 270 лошадиных сил. Шасси из углеродного волокна позволило снизить вес автомобиля до 1,4 тонны. Оттенок окраски кузова Galactic Brown – это оригинальная разработка, предложенная

специально для шоу-кара.

Версия restomod сохранила оригинальные стандарты комфорта, в то же время получив ряд изменений в приборной панели и центральной консоли. Сиденья с оригинальной «лепестковой» структурой отделаны текстилем из тонкой шерсти мериноса и нежным легким букле. Электрокар оснащен центральным дисплеем и четырьмя небольшими геометрическими экранами за рулевым колесом, вдохнов-

ленными циферблатами оригинальной модели.

Разработчики новинки сохранили наиболее яркие отличительные черты дизайна Renault 17, но словно бы телепортировали исходную модель в будущее, сохранив линии кузова и дух оригинала, придав ему минималистичный ультрасовременный вид. В октябре электрический рестомод R17 x Ora Ito будет показан в экспозиции Renault на Парижском автосалоне. ■





SM TRIBUTE



Текст: Сергей Камнев, фотоматериал DS Automobiles

ПО ПУТИ ИЗ ПРОШЛОГО В БУДУЩЕЕ

И вот вслед за эскизами DS Automobiles представила автомобиль SM Tribute, который выглядит так, как будто бренд SM не канул в Лету, а продолжал жить и развиваться в течение последних пяти десятилетий. Концепт SM Tribute — это не просто дань уважения исторической модели. Это попытка отразить десятилетия искусства автомобильного дизайна и элегантности — с момента создания компании DS Automobiles и ее участия в первой выставке Chantilly Arts & Elegance.

Гранд-турер SM, родившийся в начале 1970-х годов, олицетворял вершину французских автомобильных инноваций и был настоящим сосредоточением передовых технологий. Аэродинамический дизайн, разработанный Робертом Опроном, выглядел одновременно элегантно и авангардно. Под капотом находился

мощный двигатель V6. Но что действительно делало SM выдающимся автомобилем, так это его гидропневматическая подвеска, унаследованная от модели DS. Эта подвеска наделяла SM комфортом и надежным сцеплением с дорогой.

Гранд-турер SM и сегодня остается культовой моделью, весьма востребованной коллекционерами по всему миру. Уникальное сочетание комфорта, производительности и инноваций делает его настоящей автомобильной легендой. Интересен в SM и тщательно продуманный интерьер. Высококачественные материалы, точная сборка и разумная эргономика создали внутри автомобиля особенно изысканную атмосферу. Приборная панель с круглыми приборами и интересным рулевым колесом представляет интерес как с точки зрения функционала, так и с позиции эстетики.

SM для своего времени был хорошо оборудован, в машине наличествовали кондиционер и усилитель рулевого управления.

Руководитель отдела внешнего дизайна DS Automobiles Фредерик Субиру отметил, что SM создавали впечатление полета по дороге, они выглядели воздушными. Эта легкость, предполагающая динамизм и эффективность, отражена в тонком, но мускулистом силуэте SM Tribute. Прямая связь с первоисточником прослеживается в культовой передней части автомобиля и в профиле, в котором доминирует длинный капот.

В то время как культовые пропорции SM в основном сохранились с длиной 4,94 м (+3 см) и высотой 1,34 м (+2 см), SM Tribute выигрывает в ширине — она составляет 1,98 м (+14 см). Дорожный просвет, равный 12 сантиметрам, наоборот, сократился на





ДЛЯ ПРОСМОТРА В АРХИВ МАТЕРИАЛОВ
В ОТКРЫТОМ ССЫЛКЕ ИЛИ QR CODE

Компания DS Automobiles продолжает работать со знаковыми моделями прошлого, чтобы представить проекты будущего. Весной 2020 года в социальных сетях появилась серия эскизов под названием #SM2020. Эти рисунки дизайнеров DS Design Studio Paris стали переосмыслением модели SM, представленной в 1970 году.

БУДУЩЕЕ

3,5 сантиметра, и это притом, что SM Tribute оснастили большими 22-дюймовыми колесами с аэродинамическими вставками. Двухцветный дизайн экстерьера был разработан с переосмыслением оттенка Gold Leaf, который появился на SM в 1971 году. Новое лакокрасочное покрытие разработано на основе так называемого сатинового лака с созданным вручную эффектом патины и объединенным с акцентами черного цвета. Руководитель отдела дизайна цвета, материалов и отделки DS Automobiles Винсент Лобри пояснил, что таким образом разработчики хотели выстроить связь времен между разными эпохами: 1930-ми годами, когда престижные французские бренды демонстрировали двухцветные кузова на Concours d'elegance, 1970-ми годами, когда появился SM, и современными двухцветными вариантами отделки, таким, например, как на



КОНЦЕПТ-КАР
ВЫСОКОТЕХНОЛОГИЧНЫЕ РАЗРАБОТКИ, ПРОТОТИПЫ



концепте DS Aero Sport Lounge.

Узкая изящная фальшрадиаторная решетка автомобиля SM трансформировалась в SM Tribute в большую черную стеклянную панель, включающую в себя модули фар, дневные ходовые огни и номерной знак. Профиль автомобиля сохранил характерные линии SM.

Интерьер новинки также развивает исторические предпосылки с овальной формой приборов, изогнутой

консолью, отделкой кожей цвета слоновой кости. Сиденья наследовали дизайн культовой обивки с ее горизонтальными подушками. В SM Tribute предусмотрены проекционный дисплей и другие современные технологические новации.

Разработчики концепта из DS Automobiles не исключают, что вскоре на дорогах могут появиться серийно выпускаемые машины, похожие на созданный ими прототип. ■

Компания DS Automobiles, основанная в Париже в 2014 году, – это премиальный бренд, опирающийся в своих разработках на классические образцы французского автомобилестроения. Благодаря наследию, примером которого является DS 1955 года, DS Automobiles сегодня предлагает разнообразный ассортимент моделей: DS 3, DS 4, DS 7 и DS 9. Творения DS Automobiles примечательны харизматичным стилем, изысканностью интерьера, сложными технологиями и комфортом. Бренд предлагает электрические приводы, а также самозаряжающиеся и подключаемые гибриды мощностью до 360 лошадиных сил, в том числе и с полным приводом. На сегодняшний день компания DS Automobiles представлена в 40 странах мира.





Текст: Серик Туленов, фотоматериал производителей



СЕНТЯБРЬ В ИСТОРИИ АВТОМОБИЛЬНОЙ ПРОМЫШЛЕННОСТИ



Toyota Corona – 1964 г. в.

60 лет назад

12 сентября 1964 года дебютировало третье поколение Toyota Corona. С этим автомобилем «Тойота» не только захватила лидерство в среднем классе на домашнем рынке, но и существенно нарастила объемы сбыта на внешних. Предыдущая генерация «Короны» уже нашла некоторое количество покупателей в Америке, но была слишком маленькой и бедно оснащенной, а ее внешний вид, несший элементы «детройтского барокко», где-то к 63-му году окончательно устарел. Поэтому новая «Корона» стала более вместительным и добротным автомобилем, а ее дизайн был менее подвержен краткосрочным изменениям моды. Он содержал отсылки к поразившему Америку тремя годами раньше Lincoln Continental с его почти плоскими

бортами, лаконичной носовой решеткой и сдвоенной головной оптикой. Дизайнеры «Тойоты» пошли дальше, наделив кузов наклоненной назад носовой частью и проведя чуть выше бамперов через весь борт продольную линию. Из-за этого короткий и достаточно высокий седан выглядел динамично. Для лучшей управляемости «Короне» поменяли подвеску и тип рулевого механизма, а способность долгое время без проблем двигаться с большой скоростью была доказана в ходе непрерывного (за вычетом дозаправок, «переобувания» шин и замены водителей) 58-дневного теста на автостраде Мэйсин.

Семейство «Короны» быстро разрослось и включало множество вариантов кузова: седан, купе без средней стойки, 3- или 5-дверный универсал, фургон, пикап с обычной или двух-

рядной кабиной и даже хетчбэк, один из первых в мире, но, опередив время, популярности он не снискал. На «хозяйственные» кузова и такси ставились маломощные моторы объемом 1,2 или позже 1,35 литра, а основные силовые установки находились в сегменте 1500–1600 «кубиков». Многообразие версий третьей «Короны» позволяет возводить к ней родословную некоторых более поздних культовых моделей «Тойоты». Так, комфортабельная комплектация Golden (1968) является непосредственной предшественницей Mark II, а купе 1600 GT (1967) с жесткой подвеской и двигателем с двумя распредвалами – очевидный прообраз таких машин, как Corolla Levin и Sprinter Trueno. Всего за шесть лет было собрано свыше 578 тысяч экземпляров «Короны» данного поколения, и не менее трети от этого числа пришлось на продажи за пределами Японии.



Toyota Corona – 1965 г. в.

50 лет назад

17 сентября 1974 года вышла в свет модель Vanden Plas 1500. В истории британского автомобилестроения уже были прецеденты создания малоразмерных машин повышенной комфортности и цены. Это и Triumph Mayflower, стилизованный под «Роллс-Ройс», и Wolseley 1500, и Vanden Plas Princess 1100/1300 на основе предыдущего поколения массового компакта корпорации British Leyland. Новая модель базировалась на Austin Allegro и потому наследовала его «пузатый» кузов и продвинутую, но пока не до конца отлаженную



ДЛЯ ПРОСМОТРА ДРУГИХ МАТЕРИАЛОВ
В ЭТОЙ РУБРИКЕ СКАНИРУЙ QR CODE

Toyota Corona – 1967 г. в.



подвеску Hydragas. На фабрику в Кингсбери прибывали полусобранные Allegro с единственно возможным для конверсии 1,5-литровым мотором (в последней, третьей серии для сочетания с АКПП рабочий объем будет увеличен до 1,75 литра). Рабочие Vanden Plas монтировали массивную вертикальную решетку на нос, новый капот, дополнительную хромовую отделку, а также полностью оригинальный салон (включая откидные столики для пикника на спинках передних сидений) и развитую шумоизоляцию.

Качество сборки Vanden Plas 1500 было намного лучше, чем у проблемного прообраза, так как на подобных предприятиях рабочие образуют своего рода касту со своим «кодексом чести» и мало изменяющимся со временем коллективом. Это не давало возможности пришлым элементам размывать многолетние традиции и сокращало возможности левых профсоюзов на успешную пропаганду. Фактически Vanden Plas 1500, стоивший на 80% дороже базового «Аллегро», был первым случаем реализации на практике идеи премиального компакта, когда к ней не были готовы не то что массы, но и многие специалисты. Особенно доставалось модели от журналистов, писавших, что крупная решетка на носу выглядит чужеродно и уродует и без того некрасивый автомобиль. Но разве не те же соображения «вдоят рукой» нынешних дизайнеров BMW, неуклонно увеличивающих фирменные «ноздри»? Узнаваемость – одно из главных требований в премиум-сегменте, и дизайнеры Vanden Plas хорошо (и даже слишком) понимали это уже полвека назад.

40 лет назад

24 сентября 1984 года состоялась презентация Ferrari Testarossa. Это был первый за более чем десять лет полностью новый 12-цилиндровый спорткар итальянской марки. Премьеры новой модели и ее предшественницы BB (Berlinetta Boxer, сначала с индексом 365, а позже – 512) разделили два

топливных кризиса планетарного масштаба и многолетняя экономическая рецессия. Мир изменился до неузнаваемости, и сравнимыми были изменения флагманской «Феррари». Время аскетичных машин, у которых в угоду скорости многое приносилось в жертву, прошло. «Тестаросса» и выглядела солидно (если не сказать тяжеловесно),

и оснащена была куда богаче. При ее создании устранили два главных недостатка BB: нехватку места для багажа и чрезмерный нагрев салона. Первую проблему решили простым увеличением размеров машины, вторую – отказом от радиатора в носовой части (а значит, и от идущих вдоль салона и греющих его трубок) и установкой пары меньшего

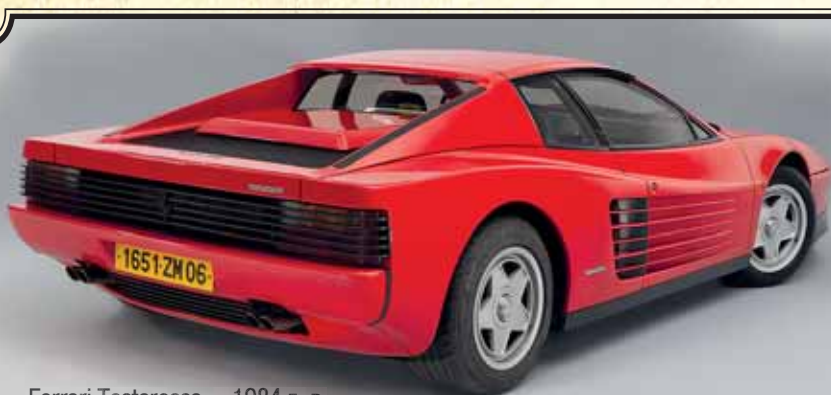
Vanden Plas 1500 – 1974 г. в.



Vanden Plas 1500 – 1974 г. в.



Ferrari Testarossa – 1984 г. в.



Ferrari Testarossa – 1984 г. в.

размера у бортов сразу за салоном. Это во многом определило внешность флагмана из Маранелло, так как потребовало расширения задней части и «вырезания» крупных проемов для забора охлаждающего воздуха. А поскольку американские требования безопасности запрещали неприкрытые отверстия большого размера в кузове автомобиля, борта «Тестароссы» украсила длинная «гребенка». Еще одним отказом от традиций стали задние фонари: вместо сдвоенных круглых поставили прямоугольные. Столь необычный внешний вид заставил маркетологов приложить усилия для связки флагмана 80-х со славными «Феррари» прошлого. Они повторили тот же трюк, что и с моделью Mondial четырехлетней давности:

дали новой машине имя знаменитого гоночного предка. Легендарные 250-е «тестароссы» не знали себе равных на трассах в конце 50-х. А для большего сходства крышку ГРМ у новой модели, как и у предка, выкрасили в красный цвет. Собственно, *testa rossa* и означает «красная голова», имея в виду головку блока цилиндров. Двигатель по сравнению с поздней 512 BBi изменился не так сильно. Это был все тот же горизонтальный 12-цилиндровый мотор объемом 4,95 литра. Применение к нему термина «боксер» не является корректным, так как шатуны противоположных цилиндров сидели на общей шейке, а значит, их поршни двигались в одном направлении, а не в противоположном, как у настоящего оппозитника.

Иными словами, плоский двигатель «Феррари» – это V12 с углом развала блоков в 180 градусов. Для «Тестароссы» сделали ГРМ с 4 клапанами на цилиндр, что позволило снять 390 л. с. и достигать 290 км/ч. Автомобиль определенно произвел впечатление, и, хотя застой на рынке спорткаров еще продолжался, продавался флагман «Феррари» хорошо.

Модель пережила несколько обновлений, включая два значительных рестайлинга. При первом (1991) ее переименовали в 512 TR, а при втором (1994) от ассоциаций с названием Testarossa отказались вообще, обозначив модель как F512 M. В самом деле, угловатый дизайн из 80-х был сильно смягчен, вернулись открытые головные фары и пары круглых задних фонарей. Отдача двигателя выросла к тому моменту до 441 л. с., а наибольшая скорость – до 315 км/ч. В таком виде машина выпускалась еще около двух лет. Всего в трех итерациях сделали 9939 штук этих отнюдь не дешевых машин. «Тестаросса» со своими производными возродила интерес к марке и, когда рынок спортивных автомобилей начал оживать, неплохо противостояла даже более современным конкурентам. Однако затем руководство Ferrari решило вычеркнуть из истории два тяжелых десятилетия, и следующее поколение двухместной машины с 12 цилиндрами вернулось к переднему расположению и V-образной конфигурации мотора – точно по образцу 60-х. ■

Ferrari F512M – 1994 г. в.





ДЛЯ ПРОСМОТРА ДРУГИХ МАТЕРИАЛОВ
В ЭТОЙ РУБРИКЕ СКАНИРУЙ QR CODE

Бренды Porsche и Pantone на Неделе моды в Нью-Йорке представили совместно разработанный эксклюзивный металлизированный эффект лакокрасочного покрытия Turbonite.

Фотоматериал Porsche

TURBONITE УНИКАЛЕН

Как известно наиболее внимательным поклонникам бренда, с конца 2023 года Porsche окрашивает автомобили линейки Turbo в элегантный металлизированный серый тон. В августе 2024 года Porsche отпраздновал 50-летие 911 Turbo специальным выпуском, а также отметил линейку Turbo как особую эмоциональную компоненту бренда. Ограниченный выпуск юбилейной модели 911 Turbo S и Taycan Turbo S были представлены на мероприятии Porsche x Pantone в сером тоне с эффектом Turbonite. Этот эффект показал, что независимо от формы кузова и типа привода он сам по себе способен создать уникальный образ автомобиля.

Дважды в год Институт цвета Pantone публикует специализированный отчет Pantone Fashion Color Trend Report, в котором на основе исследований представлен обзор популярных и инновационных оттенков, дающий направление для мира дизайна и моды. В новейшем выпуске для Недели моды в Нью-Йорке Pantone представил эффект Turbonite. Pantone создает универсальный язык цвета, который позволяет производителям принимать критически важные решения на каждом этапе рабочего процесса. Более 10 миллионов дизайнеров и производителей по всему миру полагаются на продукты и услуги Pantone, которые помогают определять, передавать и контролировать цвет с помощью передовой технологии X-Rite для достижения согласованности оттенков на различных материалах и покрытиях для мира архитектурной графики, моды и дизайна.



Верхний слой покрытия Turbonite имеет парадоксальную матово-шелковистую отделку. Для линейки Porsche Turbo этот эффект присутствует в надписи на задней части автомобиля, на люке (DLO) и в окантовке остекления, он является доминирующим в изображении герба, а также на легкосплавных дисках и на рулевом колесе. В зависимости от модельного ряда эффектом Turbonite могут оформляться дополнительные детали экстерьера, такие как вставки в передних фаруках, спицы или аэродинамические лезвия легкосплавных колесных дисков.

В интерьере эффект Turbonite можно заметить на декоративных планках и ремнях безопасности, а также на некоторых элементах управления, таких как переключатель режимов движения, или на клавишах настройки кондиционера. В сочетании с черным фоном интерьера эффект Turbonite также используется в качестве контрастного оттенка в декоративной строчке на сиденьях, в отделке дверных кластеров, на панели приборов и на ковриках.

Как и все цвета Porsche, недавно разработанный цветовой оттенок, и эффект в целом, создавался в течение нескольких лет в ходе трудоемкого творческого процесса. Эффект Turbonite включен в Pantone Fashion как инновационный, вневременной, сильный, но не кричащий оттенок, придающий линейке Turbo безошибочно узнаваемый вид и формирующий уверенный образ.



CUPRA TERRAMAR



Текст: Сергей Камнев, фотоматериал Cupra

ГЕРОЙ НОВОЙ

Недавно состоявшаяся мировая премьера спортивного электрифицированного кроссовера Cupra Terramar продемонстрировала новый язык дизайна бренда, улучшенную динамику движения и прогрессивное рулевое управление. С выходом новинки также было объявлено о выпуске эксклюзивной ограниченной серии America's Cup, в которой будет выпущено 1337 автомобилей с уникальным дизайном и яркими стилистическими особенностями.

Презентация нового Cupra Terramar состоялась на фоне Кубка Америки, одного из самых престижных спортивных мероприятий. Тем самым разработчики новинки отдали дань уважения знаковой гоночной трассе Ситжес-Террамар, на которой родилась Cupra. Бренд был основан 31 января 2018 года, и с тех пор по всему миру было продано около 700 000 автомобилей Cupra.

Cupra Terramar, построенный на архитектуре MQB Evo, предлагается с пятью различными вариантами силовых агрегатов, включая новое поколение подключаемой гибридной техноло-

гии (eHybrid), выдающей от 150 до 272 л. с., при потенциале электрического запаса хода в более чем 100 километров. В арсенале двигателей также значатся технологии TSI (бензиновый) и eTSI (мягкий гибрид). Независимо от варианта силового агрегата Cupra Terramar комплектуется исключительно семиступенчатой коробкой передач DSG с двойным сцеплением. Машина в стандартной комплектации оснащена спортивной подвеской, адаптивным управлением шасси и тормозами Akebono. Новинка ориентирована на молодое поколение автолюбителей, желающих

получить от своей машины впечатляющую производительность.

Cupra Terramar имеет длину 4,519 м, ширину 1,863 м, высоту 1,584 метра. Колесная база составляет 2,681 метра. Логотип Cupra с тремя треугольниками спереди обрамлен двумя линиями, которые добавляют скульптурности длинному капоту. Фальшрадиаторная решетка в этой модели больше напоминает крупный воздухозаборник, призванный охладить высокопроизводительный спортивный двигатель.

Широкая задняя часть автомобиля придает ему основательность и форми-



ДЛЯ ПРОСМОТРА ДРУГИХ МАТЕРИАЛОВ
В ЭТОЙ РУБРИКЕ СКАНИРУЙ QR CODE

ПРОУМ
НОВЫЕ И ОБНОВЛЕННЫЕ МОДЕЛИ

pitstop



ЭРЫ

рует приземистое устойчивое положение. Взгляд здесь приковывает интегрированный и подсвеченный логотип Supra, расположенный по центру между задними фонарями вместе с подсвеченным названием «TerraMar». Дерзкий характер и динамику машины сзади обозначает крупный диффузор сложной формы. Колеса Supra TerraMar могут оснащаться дисками размерностью от 18 до 20 дюймов. В базовой комплектации машина поставляется либо с 18-дюймовыми колесами с шинами 235 мм (1.5 eTSI 150PS, 2.0 TSI 204PS и eHybrid 204PS), либо с 19-дюймовыми колесами с шинами 255 мм (VZ 2.0 TSI 265PS и VZ eHybrid 272PS). А в качестве опции Supra TerraMar может быть оснащена 20-дюймовыми колесами с шинами 255 миллиметров.

Новый кроссовер будет доступен в девяти оттенках экстерьера, включая два

матовых варианта – Century Bronze Matt и Enceladus Grey Matt. В палитре также присутствуют оттенки Cupra Dark Rebel Showcar, Fjord Blue, Glacial White, Cosmos Blue, Timanfaya Grey, Midnight Black и Graphene Grey.

В соответствии со спортивным характером двигателей и трансмиссии Supra TerraMar разработчики настроили и шасси. В качестве стандартного варианта для всех версий модели предлагаются передние стойки MacPherson и задняя многорычажная конструкция. Передние стойки с увеличенным развалом обеспечивают машине лучшее боковое сцепление при скоростном прохождении поворотов. Supra TerraMar поставляется с новым поколением системы динамического управления шасси (DCC) с двухклапаннными амортизаторами. Подвеска в кроссовере на сантиметр ниже, нежели





предусмотрено платформой. Точная настройка пружин и амортизаторов произведена в соответствии с распределением веса. Прогрессивное рулевое управление дает водителю ощутимую обратную связь, чтобы усилить маневренность автомобиля и контроль над ним. Новый рычаг на передней оси с оптимизированной эластокинематикой создает более линейное руление. В Supra Terramar используется электрический усилитель тормозов, причем он был специально адаптирован для этой модели. Supra Terramar VZ (2.0 TSI 265 л. с. и eHybrid 272 л. с.) может быть оснащен тормозами Akebono Performance. Шестипоршневые суппорты в этой конфигурации сочетаются с крупными перфорированными

тормозными дисками (37,5 x 3,6 см).

Система полного привода 4Drive отслеживает множество данных, включая угол поворота рулевого колеса, скорость вращения колес и рыскание автомобиля, чтобы подавать крутящий момент на нужное колесо именно тогда, когда это необходимо. Динамику Supra Terramar можно настроить с помощью различных режимов вождения: Comfort, Performance, Supra (для версий VZ), Offroad (для полноприводных версий) и Individual profiles. Функцию ESC можно настроить на режим Sport для всех версий силовых агрегатов, а в случае VZ ее можно отключить (ESC off).

В интерьере автомобиля взгляд приковывает недавно разработанный кластер Human Machine Interface с

12,9-дюймовым дисплеем информационно-развлекательной системы. Вполне к месту в салоне спортивного кроссовера выглядят и ковшеобразные сиденья, и многофункциональное рулевое колесо с подрулевыми переключателями. За рулевым колесом находится 10,25-дюймовая панель приборов. Важнейшая информация о параметрах движения выводится и непосредственно в поле зрения водителя, на лобовое стекло, проекционным дисплеем. Разработчики интерьера предложили для Supra Terramar три варианта оформления интерьера – синий Deep Ocean, серый Moon Light и бордовый High Canyon. Все варианты включают тисненый логотип Acura на подголовнике сидений и медную строчку, соче-





ДЛЯ ПРОСМОТРА ДРУГИХ МАТЕРИАЛОВ
В ЭТОЙ РУБРИКЕ СКАНИРУЙ QR CODE



тающуюся с обрамлением вентиляционных отверстий, дверных молдингов и с декоративными вставками. Огни приборной панели сочетаются с подсвеченными дверными панелями, создавая в салоне уютную атмосферу. Возможность сдвигать задние сиденья позволяет получить объем багажного отделения до 602 литров. Качественный звук обеспечивает 390-ваттная аудиосистема с 12 динамиками и технологией Sennheiser AMBEO.

На борту присутствуют сервисы Apple CarPlay и Android Auto и беспроводная быстрая зарядка (до 15 Вт) с технологией охлаждения. С приложением My Supra владельцы автомобиля получают полный контроль над автомобилем – возможность удаленного управления климатом, управления зарядкой аккумулятора, удаленной блокировкой и разблокировкой. Встроенная SIM-карта с сервисом eCall в случае аварии может напрямую связаться со службами экстренной помощи. Автомобиль может

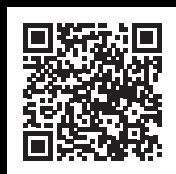
передавать важные данные, включая местоположение, тип двигателя и количество пассажиров.

Среди систем безопасности и удобств в новом Supra Terramar значатся адаптивный круиз-контроль Predictive (ACC), Travel Assist, Side and Exit Assist, Emergency Assist и Attention and Drowsiness Assist. Ассортимент передовых систем помощи водителю усилен за счет интеграции семи подушек безопасности. Безопасность поддерживается и головным освещением Supra Matrix LED Ultra с технологией высокой четкости. Фары машины проецируют важную информацию на дорогу впереди, будь то предупреждения о близости к впереди идущему автомобилю или предупреждения о погодных условиях.

Разработанный и спроектированный в Барселоне Supra Terramar будет производиться на заводе Audi в Дьере (Венгрия). Как ожидается, поставки автомобилей на региональные рынки начнутся в октябре этого года. ■



www.pitstop.kz



ЧИТАЙТЕ НАШ ЖУРНАЛ В СОЦИАЛЬНЫХ СЕТЯХ!

www.pitstop.kz



В Европе уже более 15 лет одним из самых популярных среднеразмерных кроссоверов является Audi Q5. Недавно широкой общественности была представлена новейшая, третья версия этого бестселлера.

Первое поколение модели было выпущено в 2008 году. С тех пор кроссовер пользовался неизменной популярностью. Новый Audi Q5 продолжает историю успеха. Сами разработчики обновленной версии называют ее спортивным универсалом с динамичным дизайном внедорожника.

Обновленный Audi Q5 построен на базе Premium Platform Combustion (PPC). Данная платформа позволяет Audi выпускать крупносерийные модели



НОВЫЙ AUDI Q5 ОПТИМИЗИРОВАНН





ДЛЯ ПРОСМОТРА ДРУГИХ МАТЕРИАЛОВ
В ЭТОЙ РУБРИКЕ СКАНИРУЙ QR CODE

ПРОУМ
НОВЫЕ И ОБНОВЛЕННЫЕ МОДЕЛИ

pitstop



с высокими техническими стандартами в разных сегментах. Новый Audi Q5 оснащен бензиновыми и дизельными двигателями, которые стали еще более экономичными благодаря технологии MHEV plus. Версии с подключаемой гибридной технологией чуть позже расширят модельную линейку и позволят приобретателям автомобиля

получить все преимущества электрифицированного привода. С архитектурой электроники E1 1.2 Audi во все новые модели интегрирует современные перспективные функции подключения и цифровизации.

В экстерьере модели можно заметить тщательно проработанные пропорции и высокую плечевую линию,

соединяющую фары с задними фонарями, позволяя автомобилю казаться длиннее. Восходящая линия над порогам проходит по колесным аркам до заднего бампера, подчеркивая спортивный образ. В обновленной версии модели все определяющие элементы дизайна расположены выше. Так, например, можно отметить высоко

И ДОПОЛНЕННЫЙ





поставленный широкий спортивный singleframe, который окружен крупными вертикальными воздухозаборниками. Фары с тонкой линией дневных ходовых огней придают автомобилю уверенный и брутальный вид.

В задней части дизайнеры постарались выстроить чрезвычайно четкую компоновку благодаря максималь-

ному сокращению линий. От заднего стекла на линию фонарей наплывает панель с четырьмя кольцами, а крупный фактурный диффузор интегрирован в бампер как самостоятельный весьма значимый компонент. Расположение и форма выхлопных патрубков зависят от силового агрегата: для дизельных двигателей – двойная квадратная выхлопная





ДЛЯ ПРОСМОТРА ДРУГИХ МАТЕРИАЛОВ
В ЭТОЙ РУБРИКЕ СКАНИРУЙ QR CODE

PIITSTOP
НОВЫЕ И ОБНОВЛЕННЫЕ МОДЕЛИ

pitstop

труба под диффузором с левой стороны, для бензиновых двигателей – прямоугольные патрубки справа и слева. Версия S оснащена четырьмя двойными круглыми выхлопными патрубками.

Инженеры оптимизировали аэродинамику и аэроакустику новой версии Audi Q5. Воздушные завесы направляют воздушный поток мимо колесных арок, чтобы он обтекал передние колеса и боковины автомобиля с минимальной турбулентностью. Внешние зеркала спроектированы так, чтобы еще лучше взаимодействовать с воздушными струями и не вызывать шума.

Обновленный Audi Q5 оснащен легкосплавными колесными дисками размером от 17 до 21 дюйма в зависимости от комплектации. Аэродинамически оптимизированные диски в размерности от 17 до 19 дюймов доступны в качестве опции. Версия S в стандартной комплектации оснащается 19-дюймовыми дисками, за дополнительную плату предлагаются кованые 21-дюймовые колесные диски. Лобовое стекло машины в стандартной комплектации оснащено звукоизоляцией.

В палитре окраски кузова значатся 11 оттенков: Arkona White, Glacier White, Mythos black, Floret Silver, Navarra Blue, Grenadine Red, District Green, Ultra Blue metallic, Daytona Grey Pearl Effect и новые Tambora Gray и Sakhir Gold metallic. Для желающих построить



неповторимый образ предусмотрен пакет Audi exclusive с богатой вариативностью окраски кузова.

Все варианты Q5 оснащены высокоэффективной технологией MHEV plus с 48-вольтовой электрической системой, которая поддерживает двигатель внутреннего сгорания, снижает выбросы CO₂ и в то же время повышает производительность. С ней, в ограниченной степени, возможны электрическое маневрирование и парковка.

Генератор силовой установки (PTG) генерирует дополнительный крутящий момент привода до 230 ньютон-метров и добавляет к мощности двигателя внутреннего сгорания до 18 кВт (24 л. с.). 48-вольтовая система позво-

ляет также использовать электрический компрессор кондиционера. Это значит, что даже при выключенном двигателе система кондиционирования продолжает работать на полной мощности, поддерживая в салоне комфортную температуру. Однако основная задача ременного стартер-генератора – запуск двигателя и подача электроэнергии в аккумулятор. Литийионная батарея автомобилей имеет емкость 1,7 киловатт-часа.

Двигатели 2.0 TFSI, 2.0 TDI и трехлитровый V6 TFSI агрегированы с семиступенчатой коробкой передач S tronic с двойным сцеплением. Мотор 2.0 TFSI имеет мощность 204 л. с., им оснащается переднеприводная версия





машины. Двигатель 2.0 TDI также выдает 204 л. с., но его устанавливают только на полноприводный вариант quattro. Двигатель V6 TFSI имеет мощность 367 лошадиных сил. Кроссовер Audi Q5 в стандартной комплек-

тации сходит с конвейера с динамически настроенной стальной подвеской. В качестве альтернативы доступна спортивная подвеска (стандартная для Audi Q5 S) со стальными пружинами в сочетании с пассивной системой



демпфирования (Frequency Selective Damping) и более подвижной передней осью.

Центральным компонентом интерьера в Q5 является кластер Digital Stage в виде дисплеев Audi MMI. Тонкий отдельно стоящий 11,9-дюймовый панорамный дисплей имеет изогнутую форму, управление функционалом осуществляется через 14,5-дюймовый сенсорный экран.

Практичные особенности интерьера – это по сравнению с предыдущей версией модели более вместительный отсек для хранения под центральным подлокотником, многочисленные места хранения для очков, ключей и других мелочей, а также охлаждаемый зарядный индуктивный порт (15 Вт) в центральной консоли, два порта USB-C спереди и два сзади. Особенно практичной особенностью Audi Q5 является регулируемое заднее трехместное сиденье. Его можно перемещать в продольном направлении и наклонять, увеличивая объем багажника. При сложенном заднем сиденье объем его составляет до 1473 литров – в зависимости от варианта комплектации модели. Крышку багажного отделения можно убрать в специально разработанный отсек под полом.

Контурный свет на панели приборов и дверях подчеркивает ширину салона, в то время как фоновый свет под изогнутым дисплеем и на центральной консоли создает визуальный эффект парения. Эти эффекты поддерживаются динамическим интерактивным светом (IAL), который охватывает весь салон в виде светодиодной полосы.

Информационно-развлекательная система кроссовера Audi Q5 в качестве операционной системы использует Android Automotive OS. Контент актуализируется с помощью беспроводных обновлений. Обучающийся голосовой помощник может использоваться для управления многочисленными функциями автомобиля. Впервые помощник отображается в виде аватара на обоих дисплеях. Сердцем аудиосистемы Bang & Olufsen Premium Sound System является высокоэффективный усилитель, который управляет 16 динамиками мощностью 685 Вт.

Контролировать автомобиль в любой ситуации водителю помогают парковочный ассистент с контролем расстояния, круиз-контроль и ограничитель скорости, предупреждение о выходе из полосы движения, помощник по эффективности и помощник, контролирующий работоспособность водителя.

Новое семейство Audi Q5 будет производиться на заводе Audi в Сан-Хосе-Чьяпа, Мексика. По мере электрификации Premium Platform Combustion там же будут выпускать частично электрифицированные подключаемые гибридные варианты модели.



ДЛЯ ПРОСМОТРА ДРУГИХ МАТЕРИАЛОВ
В ЭТОЙ РУБРИКЕ СКАНИРУЙ QR CODE



ДЕЛАЕТ ЗАРЯДКУ УДОБНОЙ

Зарядить электромобиль быстро и в любом месте — для большинства владельцев электромобилей по всему миру это пока скорее мечта, чем реальность. И, как показало исследование Немецкой ассоциации энергетической и водной промышленности (BDEW), зарядка является одной из самых больших проблем.

А раз есть проблема, то надо попытаться ее решить. Bosch надеется исправить критическую ситуацию с помощью своей собственной платформы, расширяющей доступ к зарядной инфраструктуре. Всемирно известная компания предлагает более миллиона точек зарядки на четырех континентах. Одна из целей технологического лидера — положить конец хаосу, вызванному различными приложениями для зарядки.

Пользователи могут получить доступ к зарядным службам Bosch с помощью

приложения в смартфоне. Для зарядки и оплаты требуется всего несколько кликов на экране — с полной финансовой прозрачностью. Пункты зарядки Bosch можно найти по всей Европе, в Северной Америке, Азии и Австралии. В Европе насчитывается около 800 000 пунктов зарядки, еще 130 000 находится в Северной Америке; к концу 2024 года их будет около 200 000 в Австралии, Новой Зеландии и Азии. И число постоянно растет.

Аналитики Bosch ожидают, что к 2030 году каждое третье новое зарегистрированное транспортное средство в мире будет электрическим; к 2035 году электрическим будет каждое второе регистрируемое транспортное средство. На фоне такого роста комплексные услуги в сфере зарядки в течение десятилетия будут расширяться более чем на 50% ежегодно.

BMW И TOYOTA: ОСВАИВАЯ ВОДОРОД

После успешного тестирования пилотного парка BMW iX5 Hydrogen по всему миру BMW планирует выпустить первый серийный легковой автомобиль на топливных элементах в 2028 году. Интересно, что движение к этой цели идет с реализацией принципа технологической открытости, то есть с предоставлением мировому техническому сообществу ряда передовых мобильных решений будущего.

В руководстве двух компаний подтвердили, что BMW и Toyota разделяют одну и ту же страсть к автомобилям и заинтересованность в углеродной нейтральности. Специалисты BMW Group и Toyota Motor Corporation намерены разработать силовую установку для легковых автомобилей, но топливные элементы третьего поколения создадут синергию для коммерческих и легковых автомобилей. Результат совместных усилий будет использоваться в отдельных моделях автомобилей BMW и Toyota, которые сохраняют свою отличительную идентичность и характеристики бренда.

Технология FCEV является еще одной технологией электромобилей, и BMW Group рассматривает ее как дополнение к технологии привода с аккумуляторными электромобилями (BEV), а также к подключаемым гибридным электромобилям (PHEV) и двигателям внутреннего сгорания (ICE).

Путь к полной реализации потенциала водородной мобильности включает ее использование в коммерческих транспортных средствах и создание заправочной инфраструктуры для всех видов мобильности.

КОЖА ИЗ КОНОПЛИ

Volkswagen начал сотрудничество со стартапом Revoltech GmbH из Дармштадта в разработке материалов из промышленной конопли. По планам партнеров компоненты, произведенные из этого растения, могут появиться в автомобилях к 2028 году.

Сверхидея состоит в том, что такие детали можно производить на уже существующих промышленных предприятиях и перерабатывать или компостировать по окончании срока службы в автомобиле. На первые презентации инновационного материала уже получен положительный отклик и хвалебные отзывы от потенциальных клиентов. Инновационный поверхностный материал под названием LOVR (буквы аббревиатуры означают «без кожи, без масла, веган-



ский и на основе отходов»). Данный материал призван заменить натуральную кожу. Для получения LOVR волокна конопли сое-

диняются биоклеем, а затем обрабатываются. Материал пригоден для вторичной переработки или компостирования.



NISSAN PATROL

Текст: Михаил Логинов, фотоматериал Nissan



СЕДЬМОЕ ПОКОЛЕНИЕ БЕС

Новейшая версия модели была представлена в Абу-Даби лично Макото Учидой, президентом и генеральным директором Nissan Motor Corporation. На торжественной церемонии присутствовали королевские особы, VIP-персоны, руководители международных подразделений Nissan, а также крупнейшие дилеры бренда, партнеры корпорации и представители СМИ.

Руководство корпорации считает, что новинка открывает новую главу в истории Nissan, так как в новейшей версии Patrol реализован ряд новаторских достижений. Машину отличает яркий современный дизайн и комфорт, в арсенале технических средств – мощный битурбированный двигатель V6, девятиступенчатая автоматическая коробка передач и адаптивная пневматическая подвеска. Новая рама внедорожника с улучшенной

динамической жесткостью на кручение снижает вибрации.

Одним из основных впечатлений от обновленного Nissan Patrol можно считать эффект его присутствия на дороге, где автомобиль, по задумке разработчиков, должен безусловно доминировать над всеми прочими. Новинка выполнена в эстетике премиального дизайна, транслирующей неуязвимость, прочность и превосходство. Фирменная фальшрадиаторная

решетка Nissan V-motion стала шире, она интегрирована в кузов, а по бокам от нее расположены фары с технологией адаптивного дальнего света (ADB), обеспечивающие хорошую видимость в любых погодных условиях.

Статная осанка Patrol подчеркивается 22-дюймовыми легкосплавными колесными дисками, которые обеспечивают машине и солидный дорожный просвет для лучшей проходимости по бездорожью. Новый Nissan



Patrol доступен в семи ярких оттенках окраски кузова. В палитре также присутствуют четыре двухцветных варианта.

Разработчики новинки утверждают, что в седьмом поколении Nissan Patrol представлен наиболее мощный вариант модели. Новый 3,5-литровый двигатель V6 с двумя турбонагнетателями обеспечивает мощность 425 л. с. и 700 Нм крутящего момента. Прирост мощности по сравнению с предыдущим двигателем V8 Patrol составляет семь процентов, а прирост по крутящему

моменту – 25 процентов. Улучшен и такой важный показатель, как топливная экономичность.

В модельной линейке значится и 3,8-литровый атмосферный двигатель V6, выдающий 316 л. с. и 386 Нм крутящего момента, который транслируется на дорогу 9-ступенчатой автоматической коробкой передач. Агрегат позволяет уверенно двигаться по городским улицам и покорять пересеченный ландшафт. Динамическая адаптивная подвеска автоматически настраивает амортизаторы в соответствии с

ТСЕЛЛЕРА





условиями вождения. Водители могут выбрать шесть различных режимов движения: стандартный, песок, камни, грязь/колея, эко и спорт.

Тщательно продуманный интерьер автомобиля сочетает в себе комфорт и передовые технологии.

Усовершенствованная информационно-развлекательная система оснащена 28,6-дюймовым горизонтальным дисплеем Monolith и двумя 14,3-дюймовыми экранами, которые обеспечивают комплексное представление данных навигации, развле-

чений и информации об автомобиле. Nissan Connect 2.0 с пакетом Google Built In бесшовно интегрирует навигацию, безопасность и развлечения в единую платформу. Пассажиры, сидящие на задних сиденьях, смогут воспользоваться двумя дополнитель-





Для просмотра рекламы в формате
в этой рубрике перейдите по ссылке

ПРОУМ
НОВЫЕ И ОБНОВЛЕННЫЕ МОДЕЛИ

pitstop



ными 12,8-дюймовыми дисплеями через входы Miracast, HDMI или USB. Стеганные кожаные сиденья в наивысших уровнях комплектации оснащены функцией массажа и регулировкой по восьми направлениям. Инновационные сиденья EZ flex облег-

чают доступ к третьему ряду без снятия детского кресла. Инфракрасный датчик определяет температуру тел пассажиров, и технология биометрического охлаждения автоматически регулирует параметры воздушного потока.

Детали оформления салона вдох-

новлены традиционным японским ремеслом обработки дерева кумико. Панорамный люк на крыше наполняет интерьер естественным светом. В темное время суток настроение пассажиров может поддержать 64-цветная система окружающего освещения. Качественный звук на борту обновленного Nissan Patrol обеспечивается аудиосистемой Klipsch Premium Audio с 12 динамиками. Технология Dynamic Audio Reveal задает четкость и глубину звука, регулируя их в зависимости от условий окружающей среды. Грузовое пространство в Nissan Patrol теперь предлагает до 30% больше места по сравнению с предыдущими моделями.

В новом Nissan Patrol дебютирует технология ProPilot, готовая поддержать водителей сочетанием адаптивного круиз-контроля и помощи в удержании полосы движения. Patrol также оснащен 3D-монитором кругового обзора, технологией прозрачного капота, интеллектуальным зеркалом заднего вида и семью подушками безопасности, в том числе впервые – коленными подушками безопасности, специально разработанными для водителя.

Новый Nissan Patrol появится прежде всего на рынках ОАЭ, в Саудовской Аравии и на всем Ближнем Востоке – с ноября 2024 года.





Текст: Илья Фарбер, фотоматериал Zeekr

ZEEKR 7X

Эта модель средне-размерного пятиместного электромобиля, выходящая на мировой рынок, недавно дебютировала на автосалоне в Чэнду (Китай).

СЕМЕЙНЫЙ ВНЕДОРОЖНИК

Построенная на архитектуре Sustainable Experience Architecture (SEA) машина примечательна просторным и удобным салоном, в котором, по мнению разработчиков, в пути будет комфортно всем членам семьи. Длина Zeekr 7X составляет 4,82 м, ширина равна 1,93 м, высота – 1,65 метра. Колесная база равна 2,92 метра.

Электродвигатели позволяют машине разогнаться с места до 100 км/ч за 3,8 секунды. Электрическая система на 800 В обеспечивает быструю подачу питания и скорость зарядки. Для модели предусмотрено два варианта батареи – литий-железо-фосфатный аккумулятор емкостью 75 кВт*ч (LFP) и никель-марганцево-кобальтовый аккумулятор емкостью

100 кВт*ч (NMC). С первой из батарей потенциал пробега на одной полной зарядке составляет 605 км, со второй – до 780 километров (согласно протоколу CLTC). Батарея LFP, разработанная инженерами Zeekr, позиционируется как наиболее быстро заряжаемая, способная восстановить потенциал от 10 до 80% всего за десять с половиной минут.

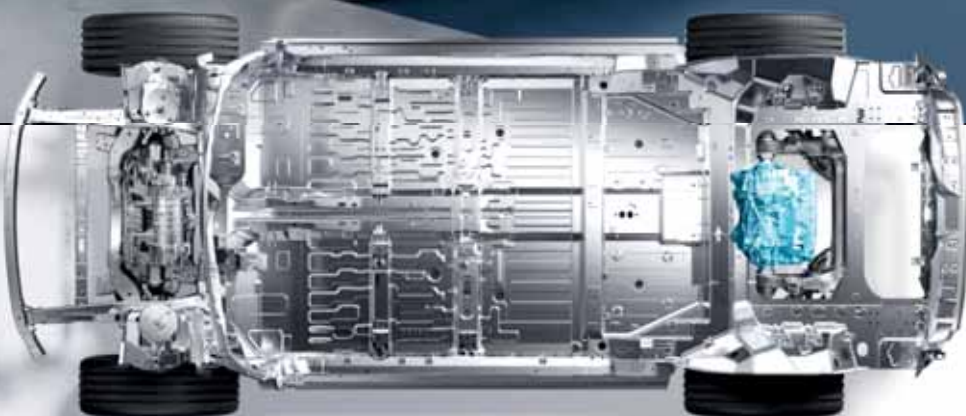




ДЛЯ ПРОСМОТРА ДРУГИХ МАТЕРИАЛОВ
В ЭТОЙ РУБРИКЕ СКАНИРУЙ QR CODE

ПРОУРУМ
НОВЫЕ И ОБНОВЛЕННЫЕ МОДЕЛИ

pitstop



Безопасное вождение в Zeekr 7X поддерживается расширенным набором датчиков ADAS – лидара, камер высокой четкости и радаров миллиметрового диапазона. Машина оснащена передовыми интеллектуальными функциями вождения. Информационно-развлекательная система Zeekr 7X работает на чипсете Qualcomm 8295.

В салоне автомобиля предусмотрено множество мест хранения – 32 отсека, позволяющих разместить различную полезную мелочь. Крупную поклажу готов принять багажный отсек объемом 616 литров.

Поставки новинки на китайский рынок уже стартовали. Вскоре семейный внедорожник начнут поставлять и в разные другие страны мира. ■





VOLVO XC90 ОБНОВЛЕН И Д

Компания Volvo недавно представила новейший вариант популярной модели XC90. Отмеченный наградами и самый продаваемый премиальный семиместный кроссовер бренда получил еще более широкий набор технологий и обновленный дизайн снаружи и внутри.

Руководством Volvo Cars модель XC90 позиционируется как флагман. В гибридной версии автомобиль предлагает более 70 километров электрического хода на одной зарядке (в соответствии с циклом испытаний WLTP). Это означает, что многие его владельцы смогут совершать свои

ежедневные поездки без вредных выбросов в атмосферу. Данные ходовых испытаний показали, что около половины расстояния, пройденного новейшими подключаемыми гибридными автомобилями Volvo, преодолевается на электроэнергии.

Когда ресурс гибридной силовой

установки сочетается с действием эффективного бензинового двигателя, запас хода полностью заправленного и заряженного XC90 достигает более 800 километров. Объединенная энергия бензина и электричества используется в автомобиле для постоянного полного привода, для движения по бездорожью.





ДЛЯ ПОСМОТРА ФУНКЦИОНАЛОВ
В ЭТОМ РАЙОНЕ КАМЕРЫ И РАДАР



ПОПОЛНЕН

Каждый отдельный амортизатор теперь может адаптироваться к текущим дорожным условиям, чтобы оптимизировать как комфорт, так и устойчивость. XC90 с пневматической подвеской может опускаться на два сантиметра или подниматься на четыре сантиметра.

Volvo XC90 является одним из самых безопасных автомобилей. Он оснащен усовершенствованным каркасом, а также полным набором функций активной безопасности. Используя радар и фронтальную камеру, электроника может определить позиционирование

на дороге, и если машину занесло на встречную полосу, безопасно вернет в полосу движения, чтобы избежать риска столкновения. Электроника также не допустит непреднамеренного выезда с дороги. Используя активное торможение и рулевое управление, электронные ассистенты защитят от столкновения с другими транспортными средствами, пешеходами, велосипедистами или крупными животными.

В обновленном интерьере внимания заслуживает увеличенный центральный сенсорный экран с более высоким

разрешением, а также беспроводное зарядное устройство для телефона за центральным туннелем и дополнительные места для хранения вещей в центральной консоли. XC90 может быть оснащена аудиосистемой Bowers & Wilkins High Fidelity, которая может точно воспроизводить акустику концертного зала. Инженеры усилили звукоизоляцию салона, что позволяет еще лучше воспринимать речь или музыку.

Первые поставки обновленного Volvo XC90 по предзаказу должны начаться к концу текущего года. ■



www.avtomalyar.kz

РАСХОДНЫЕ МАТЕРИАЛЫ • ВСЕ ДЛЯ АВТОМАЛЯРА • ПОДБОР КОЛЕРА • АВТОСТРАХОВАНИЕ

+7 727/ 339-82-53, +7 707/ 225-39-99

e-mail: info@avtomalyar.kz

Реклама



Текст: Андрей Сафонов, фотоматериал Toyota

TOYOTA PROACE MAX

НОВИНКА С ВАРИАНТАМИ

Toyota представила модель большегрузного фургона Toyota Proace Max с турбодизельными силовыми агрегатами или электроприводом от аккумулятора, позволяющим преодолеть до 420 км (цикл WLTP). Модельный ряд предлагает шесть различных конфигураций для вариативности по вместимости, по возможности перевозки грузов и буксировки.

Модель Toyota Proace Max закрывает линейку, в которой уже присутствуют среднетоннажный фургон Proace, компактные Proace City и Hilux, а также пассажирская модель Verso. Заводские версии Proace Max выпускаются с большой семиместной кабиной Crew Cab, как самосвал, платформа или в варианте кабина-шасси, то есть производитель предусматривает возможность переоборудования под

конкретные нужды приобретателя авторизованными специалистами Toyota. Новинку сопровождает широкий ассортимент аксессуаров для удовлетворения различных потребностей пользователей и бизнеса. Производитель заверяет, что новая Toyota Proace Max сочетает в себе высокую грузоподъемность и ведущую в своем классе вместимость с эффективной производительностью и прочной конструкцией.

Фургон Proace Max имеет яркий внешний дизайн с новой трактовкой передней части, которая формирует идентичность семейства Proace. Стильный верхний элемент в цвете кузова простирается над матово-черной фальшрадиаторной решеткой. Целеустремленный вид подчеркнут длинными светодиодными фарами. Противотуманные фары имеют функцию обозначения поворота. Фургон оснащается



ДЛЯ ПРОСМОТРА ДРУГИХ МАТЕРИАЛОВ
В ЭТОЙ РИВЕРКЕ СКАНИРУЙ QR CODE



новыми 16-дюймовыми легкосплавными дисками, разработанными для моделей Toyota High Grade.

В формате полного фургона предусмотрены шесть различных размеров на выбор, основанных на двух вариантах колесной базы (3,45 и 4,035 м), трех длинах (5,413; 5,998 и 6,363 м) и трех высотах (2,254; 2,524 и 2,764 м). Эти комбинации обеспечивают объем грузового пространства от 10 до 17 куб. метров. Полная масса автомобиля составляет от 3300 до 3500 кг для дизельных моделей и от 3500 до 4250 кг для аккумуляторных электрических вариантов.

Электрическая силовая установка обеспечивает Proace Max мощность в 200 кВт (270 л. с.) и 410 Нм крутящего момента, что дает автомобилю силу, чтобы легко справляться с самыми сложными задачами. Электрический Proace Max имеет грузоподъемность до 1500 кг и возможность буксировки до 2400 килограммов. Водитель может регулировать производительность электрического привода с помощью трех

режимов движения. Режим ECO увеличивает запас хода, ограничивая выходную мощность до 120 кВт (163 л. с.). Режим Normal обеспечивает баланс между мощностью и эффективностью, ограничивая выходную мощность до 160 кВт (218 л. с.). Режим Power делает акцент на максимальной производительности, позволяя системе раскрыть весь свой потенциал.

Литийионный аккумулятор емкостью 110 кВт*ч можно зарядить до 80% за 55 минут при использовании системы быстрой зарядки мощностью 150 кВт. Автомобиль оснащен бортовым зарядным устройством переменного тока мощностью 11 кВт для подзарядки от обычной сети. Дополнительные преимущества можно получить от системы рекуперативного торможения. Она улавливает кинетическую энергию, генерируемую при замедлении и торможении, и возвращает ее в виде электроэнергии в аккумулятор. Водитель может выбрать уровень рекуперативного торможения с помощью подрулевых переключателей.





Четыре уровня обеспечивают различную степень замедления, когда водитель отпускает педаль акселератора.

С дизельным двигателем максимальная полезная нагрузка фургона составляет до 1500 кг, а буксировочная способность – до 3000 килограммов. Турбодизельные силовые агрегаты (с диапазоном мощности от 120 до 180 л. с.) доступны с механической или автоматической коробкой передач. Базовый агрегат – это 2,2-литровый двигатель с шестиступенчатой механической коробкой передач (120 л. с.). Конфигурация средней мощности – это сочетание 2,2-литрового 140-сильного двигателя с шестиступенчатой механической или восьмиступенчатой автоматической коробкой передач. Наиболее мощный дизельный вариант предполагает сочетание механической или автоматической коробки передач с 180-сильным двигателем. Все модели Proace Max имеют передний привод.

Оснащение кабины в новом фургоне включает в себя новый 10-дюймовый сенсорный экран и семидюймовый цветной TFT-дисплей приборов, стандартные для электрических версий и доступные в качестве опции для дизельных. Стандартное оснащение дизельных моделей – пятидюймовый цветной дисплей с монохромной цифровой приборной панелью.

В комплект поставки Proace Max входит встроенная SIM-карта для доступа к облачной навигации с 3D-картографированием, а также функция распознавания голосовых команд,

Bluetooth и радио DAB. Беспроводная интеграция со смартфоном осуществляется через Apple CarPlay и Android Auto.

Потенциальные опасности в фургоне отслеживаются системой информации о трогании с места (MIOS), контролем слепых зон (BSIS), доступными на

моделях BEV с полной массой 4250 килограммов. Они используют специальный датчик и камеру для обнаружения пешеходов, велосипедистов или мотоциклистов. На приборной панели загорается предупреждение, а в наружных зеркалах заднего вида появ-





ДЛЯ ПРОСМОТРА ДРУГИХ МАТЕРИАЛОВ
В ЭТОЙ РУБРИКЕ СКАНИРУЙ QR CODE

ПРОЦЕДУРА
НОВЫЕ И ОБНОВЛЕННЫЕ МОДЕЛИ



ляется предупреждающий треугольник.

Водитель также получает поддержку от Crosswind Assist, который помогает сохранять устойчивость автомобиля при движении в условиях сильного бокового ветра. Этот ассистент обеспечивает мягкое торможение, корректирующее

курс, чтобы не допустить смещения фургона с полосы движения. В случае аварии система записи данных о событиях собирает и сохраняет информацию о работе и состоянии автомобиля до происшествия, во время происшествия и после него. Парковка и маневрирование автомобиля облегчаются благодаря наличию задних парковочных датчиков, камеры заднего вида и 360-градусного обзора.

С момента выхода Toyota Proace Max на международный рынок для новинки предлагается широкий ассортимент аксессуаров. Грузоподъемность машины можно увеличить с помощью платформы на крыше, а салон

фургона можно оснастить стеллажами и полками. Благодаря опции высокой крыши пространство можно превратить в мобильную мастерскую. Можно заказать полипропиленовую облицовку, крепежные направляющие и грузовые ремни, улучшенные замки безопасности и буксировочные устройства. Для электрических версий модели доступны кабели, кабельные сумки и настенные зарядные устройства.

Электрофургоны Proace Max производятся на заводе Stellantis в Гливице (Польша), а дизельные версии – в Атессе (Италия). Поставки новинки уже начались. ■





Текст: Илья Фарбер, фотоматериал Mansory

INEOS GRENADIER ОТ MANSORY

В продуктивном портфеле Mansory появилась еще одна новинка – Ineos Grenadier. Бренд Ineos является преемником Land Rover Defender, он вышел на рынок совсем недавно, и Grenadier является дебютной моделью.

Инженеры и дизайнеры Mansory предложили измененный передний бампер, а также новый передний модуль с подсвеченным фирменным логотипом и передним сплиттером со встроенными дневными ходовыми огнями. Дополнения выполнены из угле-

родного волокна. В переднем спойлере на крыше разместили четыре круглых светодиодных фонаря, в заднем спойлере – два плоских. Еще два светодиодных фонаря появились спереди по бокам. Светодиодная подсветка присутствует спереди и над держателем номерного знака. Света много не бывает, если вы – участник экстремальной миссии вдали от стандартных дорог, уверены в Mansory.

Широкие колесные арки со встроенными воздухозаборниками, крышка запасного колеса, окантовка задних фонарей, решетки воздухозаборников сзади и боковые панели заднего бампера, выполненные из углеродного волокна, гармонично дополняют внешний вид и общий дизайн автомобиля. Модифицированные компоненты

подвески приподняли автомобиль на два сантиметра. Колеса оснастили новыми дисками FV.9 размером 9,5 x 20 в сочетании с шинами размером 305/50 R20 XL.

Мощность машины инженеры Mansory повысили до 350 л. с. посредством модуля Mansory Performance и недавно разработанной выхлопной системы из нержавеющей стали с управляемыми заслонками. Крутящий момент увеличился на 110 Нм, в Ineos Grenadier от Mansory он доведен до 560 Нм.

Внутри Ineos Grenadier by Mansory впечатляет сочетанием арктического белого цвета с ярким розовым оттенком Maroon. Передние сиденья с электроприводом и вентиляцией, а также два холодильника в консоли между сиденьями готовы скрасить путешествие по бездорожью. Сзади предусмотрен





ДЛЯ ПРОСМОТРА ДРУГИХ МАТЕРИАЛОВ
В ЭТОЙ РУБРИКЕ СКАНИРУЙ QR CODE

КОНИН
ФОРСИРОВАННЫЕ, ПРОКАЧАННЫЕ



индукционный зарядный лоток. В интерьере предусмотрена подсветка дверных панелей спереди и сзади, подсвеченный логотип Mansory на приборной панели и подсвеченные накладки на пороги.

Для удобства водителю предлагаются карбоновые спортивные педали Mansory и кнопка запуска/остановки двигателя в обивке крыши.

Новинка пополнила постоянно

растущий продуктовый портфель Mansory, в котором уже значатся такие флагманы борьбы с экстремальным бездорожьем, как Gronos 4x4, Gronos 6x6 и Defender Black Edition. ■

НОВИНКА ОТ DELTA4X4

Компания недавно представила новинку – шину Loder Tire AT#1 для полноприводных внедорожников. Разработчики сосредоточили усилия на инновациях в нишевом сегменте, чтобы добиться первоклассных решений для мобильных домов и автомобилей, отправляю-

щихся в серьезные экспедиции по всему миру.

Шина Loder All Terrain AT#1 разрабатывалась для пикапов и автомобилей 4x4. Новинка отличается прочной конструкцией и агрессивным боковым профилем, который обеспечивает дополнительное сцепление даже в

наиболее сложных условиях бездорожья. Серьезные характеристики обозначаются на боковине контурной белой маркировкой (OWL). Шина представлена в размерах EU 305/60R18 и US 33x12.50R18. Важно и то, что шину Loder AT#1 можно использовать и зимой. Новые европейские правила, вступившие в силу с сентября 2024 года, больше не признают шины P.O.R. зимними, если они не соответствуют строгим стандартам 3PMSF (три вершины и снежинка). Loder AT#1 – одна из немногих вездеходных шин, отвечающих требованиям, это сертифицированная всепогодная шина. ■





BRABUS

ДОПОЛНЕНИЯ ДЛЯ SMART #3

Тюнинг-ателье Brabus разработало эксклюзивное обновление для электромобиля smart #3. Новинка разработана в концепции «Черный и смелый».

Обновление для электроприводного купе-кроссовера включает в себя линейку улучшенных аэродинамических компонентов: передний спойлер, вставку в виде диффузора, спойлер на крышу, а также 20- и 21-дюймовые легкосплавные диски Brabus Monoblock Z. Колесные диски Brabus Monoblock Z Platinum Edition диаметром 21 дюйм имеют крышку ступицы с центральным замком. Спортивные пружины Brabus сокращают дорожный просвет электрического внедорожника на 3,5 см, они специально откалиброваны для согласования с заводскими амортизаторами. Все эти компоненты не только делают пятидверный автомобиль более выразительным, но и оптимизируют аэродинамические характеристики.

Дополнения предлагаются и для интерьера. Салон электромобиля украшают накладки на пороги с подсвечиваемым логотипом Brabus, а также алюминиевые накладки на педали, черные коврики и велюровый чехол для багажника, на каждом из которых вышит красный логотип Brabus.

Специалисты тюнинг-ателье гарантируют идеальную подгонку всех компонентов, которые производятся с качеством конвейерной комплектации из высококачественного полиуретана.





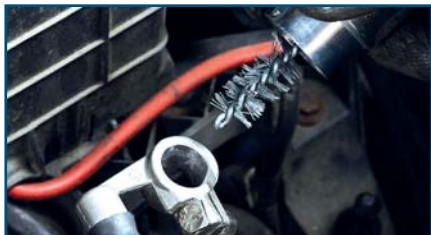
ДЛЯ ПРОСМОТРА ДРУГИХ МАТЕРИАЛОВ
В ЭТОЙ РУБРИКЕ СКАНИРУЙ QR CODE

КАК ПРОВЕРИТЬ ДВУХМАССОВЫЙ МАХОВИК: СОВЕТЫ ОТ SACHS

Возникли неполадки с двухмассовым маховиком? Прежде чем демонтировать его, советуем в первую очередь проверить электроподключение и контакты заземления.

Потенциальными причинами неисправности могут быть:

- загрязнение или коррозия контактов заземления,
- переходное сопротивление на электрических разъемах в цепях стартера и генератора,
- проблемы с аккумулятором – недостаточный заряд, повреждение или неисправность.



Проблемы при трогании с места, шумы или вибрацию, возникающие при начале движения, выключении двигателя или при самом движении, часто интерпретируют неправильно.

Результатом ошибочной диагностики становится вывод о неисправности двухмассового маховика. Но начинать проверку этой сложной детали следует только после отрицания других возможных причин. Сбой в системе смесеобразования (в системе зажигания), закоксованные элементы впрыска топлива и другие проблемы можно выявить с помощью диагностического прибора. Например, можно проверить систему контроля холостого хода в режиме ожидания или провести количественное сравнение.

Трудности с запуском двигателя, мигание фар или необычные шумы в области сцепления и двухмассового маховика при трогании с места могут быть вызваны загрязненными или поврежденными коррозией контактами заземления, электрическими разъемами и проблемами в цепи стартера.

Как провести всесторонний контроль двухмассового маховика?

Если методов диагностики неисправности двухмассового маховика оказывается недостаточно, маховик можно проконтролировать визуально, механически или на испытательном стенде, хотя последнее входит в обязанности производителя.

Контроль демонтированного двухмассового маховика может быть проведен на любой СТО с использованием простых или специально предусмотренных для этого инструментов. При этом важны опыт и знания специалистов о соответствующих методах.

Признаки неисправности двухмассового маховика

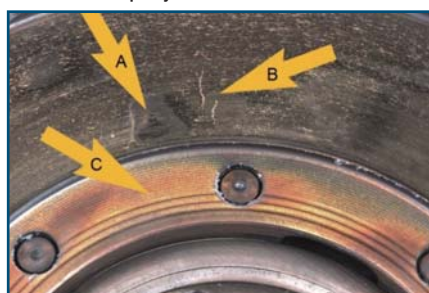
Обнаруженные при визуальном контроле вторичного маховика участки поверхности трения, изменившие цвет (стрелка А), указывают на перегрев или нагрузку двухмассового маховика. Этот дефект может возникать в случае, когда водитель слишком долго удерживает автомобиль на полусцеплении или система выключения сцепления неисправна. При этом возникает опасность того, что длительный перегрев может привести к затвердеванию специальной смазки двухмассового

Замена двухмассового маховика довольно кропотливая работа. Поэтому, прежде чем за нее браться, нужно внимательно исследовать причину неисправности, чтобы избежать ошибки в диагностике. В этой статье собран ряд важных советов от SACHS – ведущего производителя деталей сцепления.



маховика, что часто заканчивается отказом компонента.

При наличии заметных трещин на поверхности трения (стрелка В) следует заменить двухмассовый маховик, чтобы избежать его разрушения. Желтые участки под поверхностью трения (стрелка С) также указывают на необходимость замены, поскольку свидетельствуют об износе опорного подшипника двухмассового маховика. Это слышно во время эксплуатации автомобиля. При выходе смазки с продуктами износа из внутренней части также требуется замена.



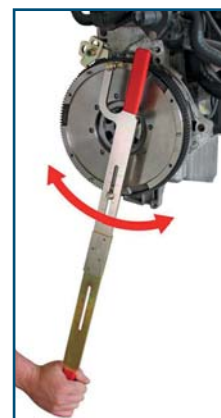
Поверните до самого упора

Проверку маховика можно проводить в процессе его установки на автомобиль или после демонтажа с использованием специального инструмента для контроля двухмассового маховика. Таким образом, можно определить легкость хода торсионного демпфера, равномерность усилия его пружины, состояние выжимных подшипников, а также смещение радиального подшипника.

При повороте маховика углы, достигаемые с обеих сторон, должны быть одинаковыми.

Специальный инструмент для контроля двухмассового маховика создан как раз для двухмассовых маховиков производства ZF. Двухмассовые маховики других производителей с комплектом поставки и прилагае-

мыми инструкциями не подлежат контролю с помощью этого инструмента. С таким специальным инструментом вы легко сможете провести проверку двухмассового маховика, уже установленного в автомобиль или недавно демонтированного. Проверка может включать контроль легкости хода торсионного демпфера, равномерности усилия его пружины, состояния выжимных подшипников, а также смещения радиального подшипника.



Примечание: определение текущего состояния двухмассового маховика не дает достаточных оснований для выводов относительно оставшегося срока службы.

При проверке легкости хода торсионного демпфера осуществляется поворот вторичного диска маховика с помощью рычага против часовой стрелки до тех пор, пока не проявится незначительное противодействие или усилие пружины торсионного демпфера. Легкость хода должна выходить за пределы шести зубцов коронной шестерни стартера. Если она превышает это количество, то, скорее всего, имеем дело с внутренним повреждением и двухмассовый маховик необходимо заменить.

При проверке выжимного подшипника осуществляется равномерное движение вторичного диска маховика в обе стороны с помощью рычага в пределах легкости хода. Если вторичный диск маховика касается первичного и/или слышится скрежет, двухмассовый маховик необходимо заменить.

ДЛЯ ПРОСМОТРА ДРУГИХ МАТЕРИАЛОВ
В ЭТОЙ РУБРИКЕ СКАНИРУЙ QR CODE

Текст: Андрей Сафонов, фотоматериал DUCATI

Ducati Performance предложил пакет аксессуаров для персонализации мотоцикла Hypermotard 698 Mono. Дополнения несколько меняют внешний вид байка и делают образ еще более спортивным.



ДОПОЛНЕНИЯ ДЛ

Этот легкий и маневренный мотоцикл класса Supermotard спроектирован и создан элегантным и резким. Одноцилиндровый двигатель Superquadro Mono объемом 659 куб. см имеет мощность 77,5 л. с. и ограничитель, установленный на 10 250 оборотах в минуту. Такой показатель достигнут благодаря десмодромному газораспределению.

Аксессуары Ducati Performance позволяют пойти еще дальше,

настроив Hypermotard 698 Mono в соответствии со вкусом каждого поклонника этой популярной модели. В числе решений, омологированных для дорог общего пользования, алюминиевый держатель номерного знака и динамические светодиодные указатели поворота на удлиненном креплении. Изюминка пакета Ducati Performance – глушители, созданные в сотрудничестве с Termignoni. Они имеют черные стальные втулки и

сатинированные торцевые крышки. Цветовое оформление глушителей согласовано с livреей мотоцикла. Чтобы подчеркнуть спортивный дизайн, среди аксессуаров Ducati Performance также есть несколько алюминиевых компонентов, изготовленных в сотрудничестве со специалистами Rizoma, – зеркала заднего вида, резервуары для тормозной и гидравлической жидкостей, рычаги тормоза и сцепления с анодированной





Для просмотра других материалов в этой рубрике сканируйте QR-код



...Я SUPERMOTARD

поверхностью с контрастной надписью «Ducati». Из углеродного волокна изготовлены ветрозащитный щиток и теплозащитный экран выпускного коллектора. Открытая текстура материала является четкой отсылкой к миру гонок.

Для тех, кто использует свой Supermotard 698 Mono исключительно на трассе, предлагаются гоночный выхлоп с титановыми втулками, спортивный воздушный фильтр и

программное обеспечение Ducati Performance Ducati Wheelie Control (DWC). Система контроля Wheelie Assist благодаря этому ПО лучше взаимодействует с Ducati Quick Shift, регулируя угол наклона байка через крутящий момент и позволяя пилоту плавно выполнять маневр вплоть до третьей передачи. Также в числе ультраспортивных дополнений значатся гоночные подножки, пластиковые слайдеры для скольжения

по асфальту, резиновые накладки и гоночное сиденье, которое имеет хорошее сцепление с комбинезоном пилота. Для защиты мотоцикла в пакете Ducati Performance предусмотрены защита картера, слайдеры вилки и маятник от Rizoma.

Дополнения можно приобрести как пакетом, так и по отдельности. Предварительно «примерить» их на мотоцикл можно с помощью конфигуратора на сайте Ducati.





MULE DX

Фото: Kawasaki

К РЕШЕНИЮ ЗАДАЧ ГОТОВЫ

Компания Kawasaki представила в Европе две новые модели полноприводных багги Mule DX в версии 2025 модельного года.

Эти транспортные средства занимают промежуточное положение между большими и дорогими в обслуживании тракторами и компактными коммунальными машинами или менее мощными квадроциклами. Новинки приводятся в дви-

жение трехцилиндровым дизельным двигателем Bosch OHV объемом 993 куб. см с водяным охлаждением. Крутящий момент транслирует на дорогу двухдиапазонный вариатор. Обе модели предлагают выбор режимов 2WD и 4WD.

Модель Timberline Green Mule Pro-DX имеет большой опрокидывающийся грузовой кузов и отличается впечатляющей буксировочной способностью. Super Black Mule Pro-DX имеет грузовой отсек меньшего размера, но зато оснащается дополнительным складным сиденьем. Машины, возможности которых уже неплохо известны на международном рынке, готовы решать широкий спектр разнообразных сложных задач. ■

ВЫХЛОПНАЯ ДЛЯ ГИПЕРМОТО

Фото: Akrapovic

Компания Akrapovic выпустила новую выхлопную систему для Ducati Hypermotard 698 Mono/RVE. Называется она Slip-On Line, изготовлена из высококачественного титана, а торцевые крышки выполнены из углеродного волокна с тиснением.

Конфигурация с двумя глушителями — по одному с каждой стороны сиденья — создает уникальный внешний вид. Вставки для шумоподавления в виде сот в торцевых крышках выполнены так же, как на многих гоночных мотоциклах.

Выхлопная система Slip-On Line позволяет нарастить производительность — по сравнению с тем же мотоциклом, оснащенный стандартной выхлопной системой, новинка обеспечивает увеличение мощности и крутящего момента на 2,9 кВт (3,9 л. с.) при 10 000 об/мин. Применение прочных и легких материалов позволило снизить вес выхлопной системы на 0,2 кг (4,3%) по сравнению со стандартным вариантом. Звук Slip-On Line характеризуется как глубокий и насыщенный, соответствующий одноцилиндровому двигателю Ducati. Выхлопная система одобрена ЕС/

ECE и соответствует стандарту Euro5+. Установить Slip-On Line несложно, никаких перенастроек для этого не требуется. ■



Ответы на сканворд, опубликованный в Pitstop № 8-2024

Б	И	Б	Л	И	О	Ф	И	Л
		А				Е		
Г	А	Н	Г		В	Н	У	К
Р		Д	И	В	А		К	
О		А	Б	О	Р	Д	А	Ж
Д			Б	Р	И			А
Н	Е	Б	О		А	М	О	Н
О		Ю	Н	О	Н	А		Н
		С		С	Т	О	П	А
К	А	Т	Е	Т			Р	
	Б		Д	Ь	Я	К	О	Н
Ч	А	Д	О			У	З	И
	К		К	А	П	Р	А	Л

Остов для холста		Степное войско		Актриса ... Зельвегер		Разновидность сливы		Детское авто
Преобразователь (техн.)		Сын бога Вулкана		Деньги Саудовской Аравии				Финал кириллицы
	Все снасти судна		Великая река Сибири	Поперечная балка корабля				
	Последнее слово в фильме							Режиссёр фильма "Морозко"
	Морская рыба	Ночное светило		... Крофт				
						Боксёр Леннокс ...		Шарф из перьев
	Определённость		Музыкальное произведение		Войско, падающее с неба			
								Кора липы
	Узбекская бабушка				Период развития Земли			
	Водная трава	Единица массы						Торфяное болото
					Строительное управление			

САЙТ ДЛЯ ПРЕДСТАВИТЕЛЕЙ АВТОБИЗНЕСА КАЗАХСТАНА

- Новости от производителей автозапчастей, инструмента и расходных материалов
- Информация о проводимых акциях, презентациях, семинарах
- Новости на рынке специализированного инструмента, оборудования и специальной одежды
- Статистика продаж официальных дилеров
- Мастер-класс для работников автосервиса

СКАЧИВАЙТЕ АКТУАЛЬНЫЙ ВЫПУСК ЖУРНАЛА В ФОРМАТЕ PDF С САЙТА A-MASTER.KZ

WWW.A-MASTER.KZ



Предлагаем вам подписаться на получение новостей нашего сайта (новости будут приходить еженедельно) и получение уведомлений о выходе нового выпуска журнала.

Чтение нашего журнала в электронном виде доступно на наиболее популярных мировых площадках электронной прессы. Эти сервисы предоставляют возможность читать наш журнал, используя компьютер – через web-браузер, планшет или смартфон, посредством различных приложений. Перечисленные нами сервисы также предлагают возможность оформления подписки с получением уведомления о выходе нового номера.



PRESSA.RU

Русскоязычный ресурс чтения электронной прессы. На сайте компании представлена возможность бесплатно просматривать и скачивать новые и архивные номера журнала «Автомастер».



Download on the App Store

GET IT ON Google play



MAGZTER

Мультиязычный глобальный ресурс, позволяющий просматривать и подписываться на электронные журналы и газеты.



Download on the App Store

GET IT ON Google play



ISSUU

Мультиязычный ресурс, позволяющий просматривать и подписываться на электронные журналы и газеты.



Download on the App Store

GET IT ON Google play





АМОРТИЗАТОРЫ И СЦЕПЛЕНИЯ SACHS ДЛЯ КОММЕРЧЕСКОГО ТРАНСПОРТА



Отличаются исключительной долговечностью
Оптимизируют уровень комфорта вождения
и эффективно снижают нагрузку на автомобиль
и водителя
Разработаны по стандартам
автопроизводителей и протестированы
в экстремальных условиях

Исключительное качество поставщика на конвейер. Высокая безопасность.
Непревзойденный комфорт вождения. Амортизаторы и сцепления SACHS.

Отличный выбор для клиентов и для вашего бизнеса.
Узнайте больше: <http://sachs.ru/>

**СОЗДАНЫ ДЛЯ ДВИЖЕНИЯ
ПРЕДНАЗНАЧЕНЫ ДЛЯ ДОСТИЖЕНИЙ**



SACHS